

CUSTÓIAS



LEÇA DO BALIO



GUIFÕES



Boletim Informativo Mensal da União das Freguesias Custóias, Leça do Balio e Guifões

Julho 2024

Redação: Diogo Bernardino (Assessor de Imprensa e Comunicação da União das Freguesias)

Capa com Fotos: Website da União das Freguesias Custóias, Leça do Balio e Guifões

Fotografias: União das Freguesias Custóias, Leça do Balio e Guifões; Câmara Municipal de Matosinhos

Acompanhe-nos em:

<https://www.facebook.com/uniaodasfreguesiascustoiaslecadobalioeguifoes>

<https://www.instagram.com/ufcustoiaslecadobalioeguifoes/>

www.jf-custoias-lecabalio-guifoes.pt

O MUNDO EM GUIFÕES REALIZOU-SE A 29 DE JULHO

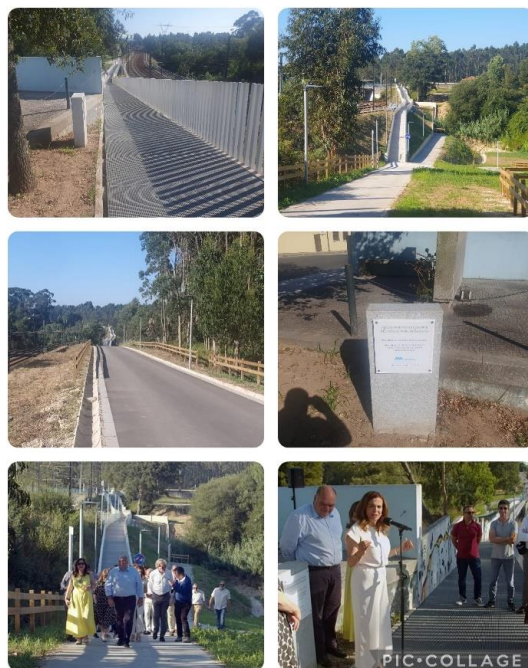


Realizou-se no âmbito da Festarte, o evento "O Mundo em Guifões". A Primeira metade do evento realizou-se no Largo de Guifões e a segunda metade no Salão Paroquial, devido às condições atmosféricas.

Além do Rancho Paroquial de Guifões, estiveram presentes 3 grupos que participam do Festarte dos países: Polónia; Macedónia e Espanha.

Foto: União das Freguesias Custóias, Leça do Balio e Guifões

LIGAÇÃO DAS CARVALHAS AO METRO DE ESPOSADÉ



Foi construída uma ponte pedonal sobre o rio e os respetivos acessos, num total de 300 m, permitindo a ligação também ao Corredor Verde do Leça.

Intervenção n.º 205

Foto: Câmara Municipal de Matosinhos

MELHORAMENTOS NA RUA D. FREI ANTÓNIO MONTENEGRO



Depois terem sido reconstruídos os passeios foi renovado o pavimento numa larga extensão da Rua D. Frei António Montenegro, em Leça do Balio.

Intervenção da responsabilidade da Câmara Municipal de Matosinhos.

Intervenção n.º 204

Foto: União das Freguesias Custóias, Leça do Balio e Guifões

MELHORAMENTOS NA RUA MONTE VALE



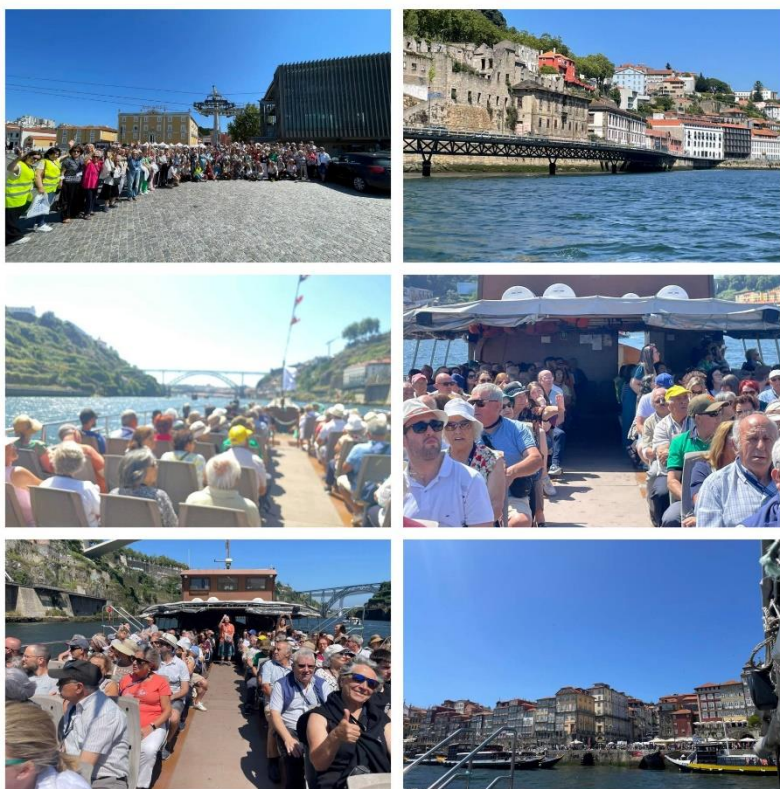
Depois terem sido reconstruídos os passeios foi renovado o pavimento numa larga extensão da Rua do Monte Vale, em Leça do Balio.

Intervenção da responsabilidade da Câmara Municipal de Matosinhos.

Intervenção n.º 203

Foto: União das Freguesias Custóias, Leça do Balio e Guifões

VISITA CULTURAL - CRUZEIRO DAS 6 PONTES NO RIO DOURO



No mês de julho a União das Freguesias de Custóias, Leça do Balio e Guifões promoveu mais uma visita cultural. Foram 100 os residentes nesta União de Freguesias com mais de 65 anos que participaram no Cruzeiro das 6 Pontes no Rio Douro.

A viagem nas águas do Douro aconteceu a bordo de uma embarcação típica, onde foi possível contemplar a arquitetura distinta de cada uma das cidades das suas margens e onde era perceptível que todo o cenário tinha diferentes histórias para contar.

A acompanhar a viagem, o audioguia explicou os pormenores históricos e arquitetónicos de maior interesse, tornando o passeio ainda mais rico.

As Visitas Culturais são uma iniciativa da União das Freguesias de Custóias, Leça do Balio e Guifões, financiadas no âmbito do PRR, e regressam em setembro.

Foto: União das Freguesias Custóias, Leça do Balio e Guifões

INAUGURAÇÃO DA SEGUNDA FASE DO CORREDOR VERDE DO LEÇA



A 20 de julho, foi inaugurada a segunda fase do Corredor Verde do Leça, que compreende as pontes de Moreira e do Carro, numa extensão de 6,1 km.

A cerimónia da Inauguração da 2.ª Fase do Corredor contou com a presença da Presidente da Câmara Municipal de Matosinhos, Luísa Salgueiro, da Presidente da Assembleia Municipal de Matosinhos, Palmira Macedo, de vários vereadores da Câmara Municipal, do Presidente da União das Freguesias de Custóias, Leça do Balio e Guifões, Pedro Gonçalves, de vários elementos do executivo da União, da Presidente da União das Freguesias de Perafita, Lavra e Santa Cruz do Bispo, Lurdes Queirós, do Presidente da União das Freguesias de São Mamede de Infesta e Senhora da Hora, Leonardo Fernandes, do diretor-executivo da Associação de Municípios Corredor do Rio Leça, Artur Branco, do Vice-Presidente da Agência Portuguesa do Ambiente, José Carlos Pimenta Machado, do escultor Paulo Neves, entre outros convidados.

A Cerimónia de inauguração oficial decorreu na Ponte D. Goimil pelas 10h30, onde também foi apresentada a Escultura “Bom Caminho” da autoria de Paulo Neves.

Após a Cerimónia, decorreu a caminhada até à Ponte do Carro, que contou com a presença de vários elementos do Centro de Marcha e Corrida da União das Freguesias.

Ao longo do dia, foram realizadas várias atividades, como um percurso de “Rota da Biodiversidade no Leça” uma caminhada acompanhada pela bióloga Rita Rocha; um cortejo etnográfico e insufláveis na Ponte do Carro, momentos de desporto, animação e workshops ambientais na Ponte de D. Goimil.

A segunda fase da obra, que compreende as pontes de Moreira e do Carro, conta com o Moinho das Carvalhas, a Ponte D. Goimil, o Moinho da Pinguela, entre outros, como principais pontos de interesse.

Além da primeira fase, a segunda fase já também está aberta ao público para que este possa usufruí-lo.

Recorde-se que o Corredor Verde do Leça é um projeto ambiental e de mobilidade, com um forte cariz cultural, económico, turístico e social, que potencia a valorização paisagística e ambiental do rio Leça e das suas margens.

O Corredor também contribui para a coesão territorial, unindo o litoral ao interior, por um canal próprio destinado à utilização dos modos suaves de transporte.

Além da requalificação e da revitalização das margens do Rio o projeto inclui a construção de um percurso pedestre e ciclável ao longo das suas margens, criando uma alternativa de mobilidade para as deslocações quotidianas, a pé e de bicicleta, entre as zonas residenciais e as zonas empresariais localizadas na sua envolvente.

O projeto do Corredor Verde do Leça engloba a cooperação dos municípios por onde passa (Matosinhos, Santo Tirso, Maia e Valongo) que integram a Associação de Municípios do Corredor Verde do Leça que foi constituída a 31 de maio de 2021.

A primeira fase localiza-se entre as pontes de Moreira e da Pedra, numa extensão de 6,9 km.

A terceira fase, entre a Ponte do Carro e a antiga ponte de Guifões (zona envolvente ao Castro de Guifões), terá uma extensão de aproximadamente 4 km e encontra-se em fase de conclusão do projeto de execução.

O Rio Leça, que desagua em Matosinhos, tem uma extensão de cerca de 46 quilómetros.

O projeto é cofinanciado pelo FEDER através do programa comunitário Portugal 2020/Norte 2020.

Foto: União das Freguesias de Custóias, Leça do Balio e Guifões/ Câmara Municipal de Matosinhos

FÉRIAS DESPORTIVAS DE VERÃO 2024 TERMINARAM



As Férias Desportivas de Verão 2024 terminaram a 18 de Julho.

Este ano, as Férias Desportivas Verão 2024 apresenta um programa que contempla várias visitas, praia e muita brincadeira.

Os campos de férias decorrem sob orientação de profissionais com competências pedagógicas.

Foto: União das Freguesias Custóias, Leça do Balio e Guifões

VERÃO CULTURAL 2024 EM LEÇA DO BALIO



Realizou-se o Verão Cultural no Parque das Varas, que contou com várias atuações de vários músicos e bandas que atuaram em Leça do Balio, incluindo o festival de folclore organizado pelo Grupo Folclórico D. Nuno Álvares Pereira.

No domingo e último dia do Verão Cultural em Leça do Balio estiveram presentes a Presidente da Câmara Municipal de Matosinhos, Luísa Salgueiro e do Presidente da União das Freguesias Custóias, Leça do Balio e Guifões, Pedro Gonçalves.

O festival, além do grupo organizador, contou com a presença do Rancho Folclórico da Casa do Povo de Nespereira, Rancho Folclórico de Cabeço de Vide e do Rancho Folclórico A.C.R de Santa Cruz do Douro.

Foto: União das Freguesias Custóias, Leça do Balio e Guifões

MARCHAS POPULARES 2024 NA UNIÃO DAS FREGUESIAS TERMINARAM



Ao longo do mês de junho e início de julho, realizaram-se as marchas na Avilhó Perto da Piscina Municipal de Custóias a 22 de Junho; em Leça do Balio no Largo do Araújo a 29 de Junho e Guifões a 4 de Julho perto da Junta de Freguesia.

No último dia das marchas estiveram presentes a Dra. Luísa Salgueiro, Presidente da Câmara Municipal de Matosinhos, Dr. Carlos Mouta, Vice-Presidente da Câmara Municipal e Dr. Joaquim Paulo, membro do executivo da União das Freguesias.

No primeiro fim de semana das Marchas, foram à sexta-feira 14 de junho no Pavilhão de Custóias e no sábado 15 de Junho, perto da Igreja do Padrão da Légua.

As Marchas Participantes foram: Marcha Popular de Avilhó; Marcha Popular do Araújo; Marcha Popular do Centro Social e Cultural de Custóias e Marcha Popular do Padrão da Légua.

Foto: União das Freguesias Custóias, Leça do Balio e Guifões

EXPOSIÇÃO DE TRABALHOS SOBRE IGUALDADE DE GÉNERO



No âmbito do Plano de Ação do Biénio 2023/2024, as Comissões Sociais de Freguesia desta União organizaram uma Exposição de Trabalhos sobre Igualdade de Género, desenvolvidos pelos utentes de várias entidades destas Comissões ao longo do ano, nomeadamente:

- Agrupamento de Escolas Irmãos Passos;
- Agrupamento de Escolas do Padrão da Légua;
- Associação de Familiares, Utentes e Amigos do Hospital Magalhães Lemos;
- Associação + 60 Assist;
- Associação Social e de Desenvolvimento de Guifões;
- Centro Cultural e de Solidariedade Social de Guifões;
- Centro Social e Paroquial do Padrão da Légua.

Esta ação, dinamizada pela União das Freguesias, é uma medida de promoção do Plano Municipal de Igualdade entre Mulheres e Homens.

A abertura da exposição contou com a presença de representantes de várias Instituições da Rede, assim como de alguns dos artistas que elaboraram os trabalhos.

Coube ao Dr. Joaquim Paulo, responsável pelo pelouro da Ação Social da Junta da União dar as boas-vindas aos presentes.

Foto: União das Freguesias Custóias, Leça do Balio e Guifões

ENCERRAMENTO DO CURSO DE INFORMÁTICA BÁSICA PARA IDOSOS – NÍVEL 1



Dando continuidade ao Plano de Atividades da Ação Social, terminou, no passado dia 2 de julho, mais uma edição do Curso de Informática Básica para Idosos – nível 1.

A formação, com 25 horas de duração, decorreu no novo Espaço Digital de Guifões. Os 12 formandos e formandas que compunham a turma concluíram com aproveitamento a formação.

Esta iniciativa destina-se a residentes nesta União das Freguesias, com 65 ou mais anos.

Ação Financiada no âmbito do PRR.

#recuperarportugal #ConstruirOFuturo

Foto: União das Freguesias de Custóias, Leça do Balio e Guifões

CONTACTOS

Email: geral@jf-custoias-lecabalio-guifoes.pt

- **Edifício Administrativo de Leça do Balio:** Lugar do Mosteiro | 4465-703 Leça do Balio

Horário: Segunda a sexta-feira das 9.00h às 12.30h e das 14.00h às 17.30

Telefone: 229 011 390/ 220 106 081

Email: geral@jf-custoias-lecabalio-guifoes.pt

- **Edifício Administrativo de Guifões:** Largo Padre Joaquim Pereira dos Santos | 4460-033 Guifões

Horário: Segunda a sexta-feira das 9.00h às 12.30h e das 14.00h às 17.30h

Telefone: 229 578 480

Email: geral@jf-custoias-lecabalio-guifoes.pt

SERVIÇOS ADMINISTRATIVOS

- **Espaço Cidadão Custóias** | Edifício Administrativo de Custóias: Largo do Souto, 287 4460-830 Custóias

Horário de funcionamento: Segunda a sexta das 09:00h às 12:00h

- **Espaço Cidadão Leça do Balio** | Edifício Administrativo de Leça do Balio: Lugar do Mosteiro, 4465-703 Leça do Balio

Horário de funcionamento: Terças e Quintas das 14h00 às 15h30 (mediante agendamento prévio, a realizar junto dos serviços administrativos no Edifício Administrativo de Leça do Balio)

- **Espaço Cidadão Guifões** | Edifício Administrativo de Guifões: Largo Padre Joaquim Pereira dos Santos, 4460-033 Guifões

Horário de funcionamento: Segunda a sexta das 09:00h às 12:30h e das 14:00h às 17:00h

- **Posto de Correios de Custóias:** Rua António Sérgio (junto ao Edifício Administrativo de Custóias)

Horário: Segunda a sexta-feira das 8.30h às 12.00h

Telefone: 229 558 508

Email: informacao@ctt.pt

- **Posto de Correios de Guifões:** Edifício Administrativo de Guifões

Horário: Segunda a sexta-feira das 14.00h às 17.30h

Telefone: 229 578 480

Email: informacao@ctt.pt

- **Gabinete de Ação Social Custóias** - Centro Cívico de Custóias | Largo do Souto - Custóias

Horário: Mediante marcação prévia

Telefone: 229 511 144

Email geral: gas@jf-custoias-lecabalio-guifoes.pt

- **Gabinete de Ação Social Leça do Balio** - Lugar do Mosteiro | 4465-703 Leça do Balio

Horário: Mediante marcação prévia

Telefone: 229 011 390/ 220 106 081

Email geral: gas@jf-custoias-lecabalio-guifoes.pt

- **Gabinete de Ação Social Guifões** - Largo Padre Joaquim Pereira dos Santos | 4460-033 Guifões

Horário: Mediante marcação prévia

Telefone: 229 578 484

Email geral: gas@jf-custoias-lecabalio-guifoes.pt

- **Gabinete de Inserção Profissional Custóias** – Centro Cívico de Custóias

Quinta-feira no Centro Cívico de Custóias, no Largo do Souto, 315, 1.º andar, das 10h00 às 12h00 e das 14h00 às 17h00, sem marcação prévia.

Na Segunda-feira; Terça-feira e Sexta-feira o atendimento está sujeito a marcação prévia.

Contactos: Margarida Roque - 911 994 086 - margarida.roque@adeima.pt

- **Gabinete de Inserção Profissional Leça do Balio** - Junta de Freguesia de Leça do Balio

Quarta-feira na Junta de Freguesia de Leça do Balio (Edifício Administrativo de Leça do Balio) no Lugar do Mosteiro, das 10h00 às 12h00 e das 14h00 às 17h00 sem marcação prévia.

Na Segunda-feira; Terça-feira e Sexta-feira o atendimento está sujeito a marcação prévia.

Contactos: Margarida Roque - 911 994 086 - margarida.roque@adeima.pt

- **Gabinete de Inserção Profissional Guifões** - Morada: Junta de Freguesia de Guifões

Quinta-feira na Junta de Freguesia de Guifões (Edifício Administrativo de Guifões) no Largo Padre Joaquim Pereira dos Santos das 09h00 às 12h00 e das 14h00 às 17h00.

O atendimento nos outros dias está sujeito a marcação prévia.

Contactos: Beatriz Babo – 938 388 769 – beatriz.babo@jf-custoias-lecabalio-guifoes.pt

- **Serviço Administrativo Custóias** - Largo do Souto, 287 | 4460-830 Custóias

Horário: Segunda a sexta-feira, das 9.00h às 12.30h e das 14.00h às 17.30h

Telefone: 229 511 144

Fax: 229 554 630

- **Serviço Administrativo Leça do Balio** - Lugar do Mosteiro | 4465-703 Leça do Balio

Horário: Segunda a sexta-feira, das 9.00h às 12.30h e das 14.00h às 17.30h

Telefone: 229 011 390/ 220 106 081

Fax: 229 060 130

- **Serviço Administrativo Guifões** - Largo Padre Joaquim Pereira dos Santos | 4460-033 Guifões

Horário: Segunda a sexta-feira, das 9.00h às 12.30h e das 14.00h às 17.30h.

Telefone: 229 578 480

Fax: 229 578 489

- **Cemitério Municipal e Paroquial de Leça do Balio:** Rua Dom Frei Estêvão Vasques Pimentel

Horário: Segunda-feira a sábado das 8.30h às 18.30h; Domingos e feriados das 8.30h às 13.00h

Telefone: Telefone: 229 011 390/ 220 106 081 - Para qualquer esclarecimento contactar a Junta de Freguesia de Leça do Balio

- **Cemitério de Custóias:** Rua Nova de S. Gens

Horário: Segunda-feira a sábado das 8.30h às 12.30h e 13.30h às 17.30h; Domingos e feriados das 8.30h às 12.30h

Telefone: 229 511 144 - Para qualquer esclarecimento contactar a Junta de Freguesia de Custóias

- **Cemitério de Guifões:** Largo Padre Joaquim Pereira dos Santos

Horário: Segunda-feira a sábado das 8.30h às 12.30h e 13.30h às 17.30h; Domingos e feriados das 8.30h às 12.30h

Telefone: 229 578 480 - Para qualquer esclarecimento contactar a Junta de Freguesia de Guifões



UNIÃO DAS FREGUESIAS

✪ **CUSTÓIAS** ✪

LEÇA DO BALIO

✪ **GUIFÕES** ✪

União das Freguesias de Custóias, Leça do Balio e Guifões

Julho de 2024