



RELATÓRIO DE GESTÃO E CONTAS

2019

ÍNDICE

INTRODUÇÃO	3
ORGANIZAÇÃO CONTABILÍSTICA	4
IDENTIFICAÇÃO DOS RESPONSÁVEIS	4
POLÍTICA ORÇAMENTAL	6
<i>Síntese da execução orçamental</i>	6
<i>Equilíbrio Orçamental</i>	7
<i>Análise da Receita</i>	8
<i>Execução anual</i>	8
<i>Evolução</i>	11
<i>Análise da Despesa</i>	15
<i>Execução anual</i>	15
<i>Evolução</i>	19
<i>Operações de tesouraria</i>	22
<i>Conta de gerência</i>	23
PRESTAÇÃO DE CONTAS	25
<u><i>Anexos</i></u>	

ÍNDICE DE QUADROS

<i>Q.1 - Composição do órgão executivo</i>	4
<i>Q.2 - Composição do órgão deliberativo</i>	5
<i>Q.3 - Orçamento corrigido</i>	6
<i>Q.4 - Síntese da execução orçamental</i>	6
<i>Q.5 - Indicadores orçamentais</i>	7
<i>Q.6 - Evolução do saldo corrente</i>	7
<i>Q.7 - Execução orçamental da receita por classificação económica</i>	8
<i>Q.8 - Estrutura e execução das transferências correntes recebidas</i>	9
<i>Q.9 - Estrutura e execução das taxas, multas e outras penalidades</i>	10
<i>Q.10 - Estrutura e execução da venda de bens e serviços correntes</i>	11
<i>Q.11 - Evolução global da receita cobrada</i>	12
<i>Q.12 – Comparação homologa das transferências correntes recebidas</i>	12
<i>Q.13 – Comparação homologa das taxas, multas e outras penalidades</i>	13
<i>Q.14 - Execução orçamental da despesa por classificação económica</i>	16
<i>Q.15 - Massa salarial (apenas consideradas remunerações certas e permanentes)</i>	17
<i>Q.16 - Evolução global da despesa paga</i>	19
<i>Q.17 – Comparação homologa das despesas com pessoal</i>	20
<i>Q.18 – Comparação homologa das despesas com aquisição de bens e serviços</i>	21
<i>Q.19 – Comparação homologa das transferências correntes concedidas</i>	21
<i>Q.20 - Mapa de operações de tesouraria</i>	22
<i>Q.21 - Resumo da conta de gerência</i>	23

ÍNDICE DE FIGURAS

<i>F.1 - Evolução da distribuição das fontes de receita</i>	14
<i>F.2 - Evolução da distribuição das transferências correntes recebidas</i>	14
<i>F.3 - Evolução da distribuição das receitas próprias</i>	15
<i>F.4 - Distribuição da despesa em correntes e de capital</i>	16
<i>F.5 - Distribuição da despesa com aquisição de bens e serviços por objetivos</i>	18
<i>F.6 - Evolução dos recebimentos, pagamentos e saldo de gerência</i>	23



INTRODUÇÃO

O presente relatório, preconizado pelo disposto no nº 13 do Plano Oficial de Contabilidade das Autarquias Locais (POCAL), pretende dar a conhecer aos responsáveis e demais utentes da informação financeira da União de Freguesias de Custóias, Leça do Balio e Guifões, a execução e evolução da política orçamental desenvolvida pela autarquia e da sua situação financeira a 31 de dezembro de 2019.

Pretende-se com este documento espelhar, de uma forma simples e transparente, a atividade financeira desenvolvida pela União de Freguesias, nos seus diferentes setores de atividade. Para isso recorreu-se a quadros, gráficos e demais indicadores que permitem enriquecer a análise financeira.

Constituem os principais objetivos deste relatório:

- Apresentar uma síntese do desempenho orçamental ocorrido no ano de 2019, bem como um comparativo com períodos homólogos.
- Explicitar os graus de execução orçamental da receita e da despesa, destacando os aspetos de maior relevância.

O planeamento serviu de base à construção do presente relatório, seguindo-se a fase de recolha e tratamento da informação relativa à autarquia. Para uma análise rigorosa e fidedigna foram consultados os seguintes documentos:

- Documentos previsionais;
- Mapas de execução orçamental;
- Mapas de modificações orçamentais;
- Mapas de operações de tesouraria;
- Reconciliações bancárias;
- Mapas de processamento de vencimentos;
- Listagens específicas com as ordens de pagamento autorizadas;
- Listagens específicas com as guias de receita cobradas.



ORGANIZAÇÃO CONTABILÍSTICA

A Contabilidade das autarquias locais, respeita o Plano Oficial das Autarquias Locais (POCAL), aprovado pelo Decreto-Lei n.º 54-A/99, de 22 de fevereiro, com as alterações introduzidas pela Lei n.º 162/99, de 14 de setembro, pelo Decreto-Lei n.º 315/2000, de 2 de dezembro, pelo Decreto-Lei n.º 84-A/2002, de 5 de abril e Lei n.º 60-A/2005, de 30 de dezembro.

Para a gerência de 2019, manteve-se o regime simplificado de organização da contabilidade, sendo este regime aplicável às autarquias locais cujo movimento de receita seja inferior a 5000 vezes o índice 100 da escala indiciária do regime geral da função pública (1.716.400,00€). Este regime contabilístico assenta numa contabilidade orçamental como sistema contabilístico que recorre ao método de escrituração unigráfico.

As autarquias locais obedecem ao classificador económico das receitas e das despesas na preparação dos documentos previsionais, constante no Decreto-Lei n.º 26/2002, de 14 de fevereiro.

IDENTIFICAÇÃO DOS RESPONSÁVEIS

Órgão executivo

A composição do órgão executivo da junta, responsável pelo exercício de 2019, é a representada na seguinte tabela.

Titular	Cargo
Pedro Miguel Almeida Gonçalves	Presidente
José Augusto Vilela Tunes	Secretário
Francisco Silva Araújo	Tesoureiro
Amândio António Monteiro dos Santos	Vogal
Albina Maria Leite Costa Ribeiro	Vogal
Júlio Abraão Marques Lourenço	Vogal
Joaquim Paulo Almeida Pinto da Silva	Vogal

Q.1 - Composição do órgão executivo

De acordo com o disposto no art. 16º da Lei n.º 75/2013, de 12 de setembro, é da competência da Junta de Freguesia, entre outras:

- Elaborar e manter atualizado o cadastro dos bens móveis e imóveis;
- Elaborar e submeter a aprovação da assembleia de freguesia ou do plenário de cidadãos eleitores as opções do plano e a proposta do orçamento;



- Elaborar e submeter a aprovação da assembleia de freguesia ou do plenário de cidadãos eleitores as revisões às opções do plano e ao orçamento;
- Executar as opções do plano e orçamento, bem como aprovar as suas alterações;
- Elaborar e aprovar a norma de controlo interno, quando aplicável nos termos da lei, bem como o inventário de todos os bens, direitos e obrigações patrimoniais e respetiva avaliação e ainda os documentos de prestação de contas, a submeter à apreciação do órgão deliberativo;
- Remeter ao Tribunal de Contas, nos termos da lei, as contas da freguesia.

Órgão deliberativo

O órgão deliberativo da freguesia, constitui a Assembleia de Freguesia, apresentando a Mesa da Assembleia a seguinte composição:

Titular	Cargo
Ana Patrícia Gomes Fernandes	Presidente
Elísio Rodrigues Santos	1º Secretário
Luísa Mafalda Ramada Borges	2º Secretária

Q.2 - Composição do órgão deliberativo

Compete à Assembleia de Freguesia, nomeadamente:

- Acompanhar e fiscalizar a atividade da freguesia, sem prejuízo do exercício normal da competência desta;
- Apreciar, em cada uma das sessões ordinárias, uma informação escrita do presidente da junta acerca da atividade por si ou pela junta exercida, no âmbito da competência própria ou delegada, bem como da situação financeira da freguesia;
- Aprovar as opções do plano, a proposta de orçamento e as suas revisões;
- Apreciar o inventário de todos os bens, direitos e obrigações patrimoniais e respetiva avaliação, bem como apreciar e votar os documentos de prestação de contas;
- Aprovar, nos termos da lei, os quadros de pessoal dos diferentes serviços da freguesia;
- Estabelecer as normas gerais de administração do património da freguesia ou sob sua jurisdição.



POLÍTICA ORÇAMENTAL

Os documentos previsionais, definidos no ponto 2.3 do POCAL, nomeadamente o Orçamento e o Plano Plurianual de Investimentos, constituem um instrumento primordial para a gestão autárquica, pois estão neles definidas as linhas de desenvolvimento estratégico a médio e longo prazo e a política financeira a curto prazo.

O Orçamento e Plano Plurianual de Investimentos permitem conhecer as previsões estabelecidas pelos órgãos representativos da freguesia, para uma determinada gerência económica.

Seguidamente apresentamos a análise à estrutura e evolução da política orçamental desenvolvida pela autarquia.

O Orçamento corrigido, a 31.12.2019, apresenta a seguinte composição:

RECEITAS		%	DESPESAS		%	SALDO	
Receitas correntes	1.792.467,18	86,93%	Despesas Correntes	1.711.716,46	83,01%	Saldo corrente	80.750,72
Receitas de Capital	0,00	0,00%	Despesas de Capital	350.342,00	16,99%	Saldo capital	-350.342,00
Sd. Gerência Anterior	269.591,28	13,07%				Sd. Gerência Anterior	269.591,28
	2.062.058,46	100,00%		2.062.058,46	100,00%		0,00

Q.3 - Orçamento corrigido

O Saldo da Gerência Anterior, incorporado no orçamento através de revisão orçamental (aprovada em abril), foi aplicado na sua quase totalidade a despesas de capital (250.000,00€), sendo o remanescente para reforço de despesas correntes (19.591,28€).

De referir que o reforço das despesas correntes não comprometeu a regra do equilíbrio orçamental, mantendo-se um saldo orçamental corrente positivo.

Síntese da execução orçamental

A execução orçamental do ano de 2019, refletida de forma resumida no quadro abaixo, resultou numa **Receita orçamental** que ascendeu a **1.834.329,74** euros, e da realização de **Despesa orçamental**, no valor **1.790.189,74** euros, culminando num **resultado** anual positivo, no montante de **44.140,00** euros.

RECEITAS		%	DESPESAS		%	SALDO	
Receitas correntes	1.834.329,74	100,00%	Despesas Correntes	1.661.793,35	92,83%	Saldo corrente	172.536,39
Receitas de Capital	0,00	0,00%	Despesas de Capital	128.396,39	7,17%	Saldo capital	-128.396,39
	1.834.329,74	100,00%		1.790.189,74	100,00%		44.140,00

Q.4 - Síntese da execução orçamental



De seguida, apresentam-se alguns indicadores orçamentais da estrutura e evolução das receitas e despesas ao longo do último quadriénio, permitindo uma análise ao desempenho económico da autarquia.

Indicador	Fórmula	2016	2017	2018	2019	Função
Grau de cobertura global das receitas e das despesas	Receita total / Despesa total	112,27%	96,36%	101,97%	102,47%	Capacidade das receitas totais cobrirem as despesas totais
	Receita corrente / Despesa corrente	120,69%	106,47%	110,67%	110,38%	Capacidade das receitas correntes cobrirem as despesas correntes
	Receitas próprias / Despesa corrente	38,43%	29,47%	29,74%	26,90%	Grau de cobertura da despesa corrente pelas receitas próprias da autarquia
	Transferências municipais / Despesa corrente	46,80%	45,00%	44,69%	44,41%	Grau de cobertura da despesa corrente pelas transferências da Administração local
	Transferências do FFF / Despesa com pessoal	60,06%	57,96%	54,82%	50,42%	Grau de cobertura da despesa com pessoal pelo Fundo Financiamento Freguesias
	Receitas próprias / Despesa com Pessoal	87,53%	68,19%	63,70%	55,30%	Grau de cobertura das despesas com pessoal pelas receitas próprias
Estrutura da receita	Receitas próprias / Receita total	31,84%	27,68%	26,87%	24,37%	Peso da receita própria da autarquia na receita total
	Transferências municipais / Receita total	38,78%	42,26%	40,38%	40,24%	Peso das transferências da administração local na receita total
	Transferências do FFF / Receita total	21,85%	23,53%	23,13%	22,22%	Peso das transferências da administração central na receita total
Estrutura da despesa	Despesa capital / Despesa total	6,97%	9,50%	7,86%	7,17%	Peso da despesa de capital na despesa total
	Pessoal / Despesa corrente	43,91%	43,22%	46,69%	48,65%	Peso da despesa com pessoal na despesa corrente
	Aquisição de bens e serviços / Despesa corrente	41,23%	42,23%	39,57%	39,49%	Peso da despesa com a aquisição de bens e serviços na despesa corrente

Q.5 - Indicadores orçamentais

Equilíbrio Orçamental

A regra do equilíbrio orçamental preconizada no POCAL e reforçada pelo regime financeiro das autarquias locais e das entidades intermunicipais, constante da Lei n.º 73/2013, de 3 de setembro, determina que as receitas correntes devem ser pelo menos iguais às despesas correntes.

A execução orçamental da União de Freguesias cumpriu com esta regra, encerrando o exercício orçamental com um saldo corrente superavitário de 172.536,39 euros.

A evolução da poupança corrente ao longo dos últimos anos, evidenciada no quadro abaixo, comprova o bom desempenho orçamental da autarquia, que vem permitindo libertar meios financeiros para aplicação em investimento.

Descrição	2015	2016	2017	2018	2019
Receita corrente cobrada	1.686.564,75	1.698.545,54	1.624.531,09	1.676.065,29	1.834.329,74
Despesa corrente paga	1.514.365,89	1.409.776,13	1.526.614,09	1.516.616,73	1.661.793,35
Saldo corrente	172.198,86	288.769,41	97.917,00	159.448,56	172.536,39

Q.6 - Evolução do saldo corrente



Análise da Receita

Execução anual

As receitas da autarquia podem ser divididas em dois grandes grupos:

- **Receitas próprias**, que englobam os recursos financeiros que as freguesias podem arrecadar ao abrigo do Regime Financeiro das Autarquias Locais e Entidades Intermunicipais (artigo 23.º da Lei 73/2013, de 03 de setembro), nomeadamente: a cobrança de impostos, taxas, multas e outras penalidades e o produto da venda de bens e serviços correntes;
- **Transferências**, que podem assumir uma natureza corrente ou de capital e que por norma referem-se a rendimentos de transações que não envolvem uma contraprestação direta por parte da autarquia.

A estrutura da execução da receita, no ano de 2019, encontra-se representada no quadro seguinte, permitindo uma avaliação da receita, não só através da análise ao grau de execução orçamental dos diferentes capítulos, assim como do peso de cada capítulo na receita global arrecadada pela autarquia.

Capítulo	Orçamento corrigido	Execução	Grau de execução	Peso (%)
01. Impostos Directos	57.394,00	54.116,80	94,29%	2,95%
04. Taxas, Multas e Outras Penalidades	247.660,00	250.977,59	101,34%	13,68%
05. Rendimentos de Propriedade	5,00	0,95	19,00%	0,00%
06. Transferências Correntes	1.351.137,18	1.387.296,91	102,68%	75,63%
07. Venda de Bens e Serviços Correntes	135.066,00	140.994,45	104,39%	7,69%
08. Outras Receitas Correntes	1.200,00	932,06	77,67%	0,05%
15. Rep. não Abatidas nos Pagamentos	5,00	10,98	219,60%	0,00%
Total	1.792.467,18	1.834.329,74	102,34%	100,00%

Q.7 - Execução orçamental da receita por classificação económica

Da análise ao quadro anterior, é possível observar que a receita é constituída, maioritariamente, por *Transferências Correntes* (75,63%) e por *Taxas, Multas e Outras Penalidades e Venda de bens e serviços correntes*, que representam, conjuntamente, 21,37% da receita total arrecadada.

O desempenho orçamental da receita registou no exercício uma execução superior ao previsional em cerca de 41,9 mil euros, apresentando um grau de execução de 102,34% (excluindo da análise o efeito do saldo da gerência anterior).



Com exceção do capítulo 01. *Impostos Diretos* que ficou aquém da receita prevista (*Grau de execução: 94,29%; Desvio de 3,3 mil euros*), a generalidade dos capítulos alcançou e em alguns casos ultrapassou a dotação previsional.

Transferências correntes

Com um peso de 75,63% na receita total, as *transferências correntes* apresentam-se como a maior fonte de receita do orçamento. Da observação ao quadro seguinte, constata-se que este capítulo é constituído, essencialmente, por transferências efetuadas ao abrigo dos acordos e contratos em vigor com o Município de Matosinhos e pelas transferências com origem no Orçamento de Estado para as Freguesias (Fundo Financiamento Freguesias e compensação do vencimento do eleito local), sendo estas duas fontes responsáveis por 94,98% do total da receita deste capítulo.

06. Transferências Correntes		Orçamento	Execução	Peso (%)	Grau de execução
06.01.02	Privadas	5,00	0,00	0,00%	0,00%
06.03.01.04	Fundo de Financiamento de Freguesias	407.609,00	407.609,00	29,38%	100,00%
06.03.01.05	FFF (n.º 8, art. 38.º da Lei 73/2013)	1.633,00	1.633,00	0,12%	100,00%
06.03.01.06	Comparticipação remuneração de eleitos locais	38.004,00	38.012,97	2,74%	100,02%
06.03.06.01	Estado - Participação Comunitária em Projetos co-financ.	56.260,00	13.281,42	0,96%	23,61%
06.03.07.01.01	Gabinete de Inserção Profissional	11.552,00	10.920,65	0,79%	94,53%
06.03.07.01.02	Contratos Emprego e Inserção	44.984,00	45.432,10	3,27%	101,00%
06.03.07.01.03	Programas de Estágio	5,00	0,00	0,00%	0,00%
06.05.01.01.01	Município_AE - Espaços verdes	197.242,00	243.953,68	17,58%	123,68%
06.05.01.01.02	Município_AE - Limpeza de vias	325.656,00	357.216,95	25,75%	109,69%
06.05.01.01.03	Município_AE - Escolas	67.007,56	67.006,79	4,83%	100,00%
06.05.01.01.04	Município_DC - Parques Infantis	18.667,00	18.666,60	1,35%	100,00%
06.05.01.01.05	Município_DC - Infraestruturas	49.926,00	49.926,00	3,60%	100,00%
06.05.01.01.06	Município_DC - Ação Social	59.079,84	59.079,24	4,26%	100,00%
06.05.01.01.07	Recenseamento eleitoral	220,00	1.281,72	0,09%	582,60%
06.05.01.01.08	Contratos programa/protocolos	45.000,00	45.000,00	3,24%	100,00%
06.05.01.01.09	Município_DC - Escolas	19.475,88	19.475,89	1,40%	100,00%
06.05.01.01.10	Atos Eleitorais	8.800,90	8.800,90	0,63%	100,00%
06.07.01	Instituições sem fins lucrativos	5,00	0,00	0,00%	0,00%
06.08.01	Famílias	5,00	0,00	0,00%	0,00%
		1.351.137,18	1.387.296,91	100,00%	102,68%

Q.8 - Estrutura e execução das transferências correntes recebidas

Este capítulo apresentou no final do ano um grau de execução de 102,68%, o que representa, em termos absolutos, um desvio positivo de 36,2 mil euros. Concorrem para este desvio as seguintes rubricas que superaram o montante previsional:

- ✓ 06.05.01.01.01 - “Município_AE - Espaços verdes”, apresentou no ano de 2019 uma execução financeira de 244 mil euros (*Grau de execução: 123,68%; Desvio de 46,7 mil euros*);



- ✓ 06.05.01.01.02 - “Município_AE - Limpeza de vias”, apresentou no exercício uma execução no montante de 357,2 mil euros (*Grau de execução: 109,69%; Desvio: 31,6 mil euros*).

Destaque, ainda, para algumas rubricas que ficaram aquém do previsto, nomeadamente:

- ✓ 06.03.06.01 - “Estado - Participação Comunitária em Projetos co-financiados”, relativo à comparticipação financeira no âmbito do Programa Operacional de Apoio às Pessoas Mais Carenciadas (POAPMC), apresentou no ano de 2019 uma execução financeira de 13,3 mil euros (*Grau de execução: 23,61%; Desvio de 43 mil euros*).

Taxas, multas e outras penalidades

Responsável por 13,68% da receita cobrada (segunda maior fonte de receita), este capítulo apresentou um desempenho orçamental acima do inicialmente previsto, apresentando um grau de execução de 101,34%, correspondente a 251 mil euros, em termos absolutos.

04. Taxas, Multas e Outras Penalidades		Orçamento	Execução	Peso (%)	Grau de execução
04.01.23.01.01	Feira Custóias	114.426,00	107.791,60	42,95%	94,20%
04.01.23.01.02	Feira Santana	62.719,00	62.524,18	24,91%	99,69%
04.01.23.01.03	Mercados e Feiras Anuais	1.553,00	865,10	0,34%	55,71%
04.01.23.04	Canídeos	6.802,00	5.702,00	2,27%	83,83%
04.01.23.99.03	Emolumentos Secretaria	5.870,00	5.259,00	2,10%	89,59%
04.01.23.99.06	Cemitérios	34.968,00	31.811,66	12,68%	90,97%
04.01.23.99.09	Concessões / Cemitérios	20.983,00	36.850,00	14,68%	175,62%
04.01.23.99.99	Diversos	5,00	0,00	0,00%	0,00%
04.02.99	Multas e penalidades Diversas	334,00	174,05	0,07%	52,11%
Total		247.660,00	250.977,59	100,00%	101,34%

Q.9 - Estrutura e execução das taxas, multas e outras penalidades

Pela observação ao quadro anterior, pode constatar-se que para o bom desempenho orçamental, cerca de 3,3 mil euros acima do esperado, contribuiu favoravelmente a rubrica 04.01.23.99.09 – “Concessões / Cemitérios”, com um desvio positivo de 15,9 mil euros.

Em sentido desfavorável, destaca-se a rubrica 04.01.23.01.01 – “Feira Custóias”, que apresentou uma execução aquém do previsto (*Grau de execução: 94,20% / Desvio: 6,6 mil euros*).



Venda de bens e serviços correntes

O produto da venda de bens e serviços correntes representa um peso de 7,69% da receita total cobrada (aproximadamente 141 mil euros em termos absolutos), tendo fechado o exercício orçamental com um grau de execução de 104,39%.

07. Vendas de bens e serviços correntes		Orçamento	Execução	Peso (%)	Grau de execução
07.01.03	Publicações e impressos	5,00	0,00	0,00%	0,00%
07.01.99	Outros	5,00	0,00	0,00%	0,00%
07.02.01	Aluguer de espaços e equipamentos	5,00	0,00	0,00%	0,00%
07.02.08.02.01	Serviços Recreativos - Turismo Sénior	10.110,00	9.490,00	6,73%	93,87%
07.02.08.02.02	Serviços Recreativos - Escola Música	1.735,00	1.630,00	1,16%	93,95%
07.02.08.04.01	Férias Desportivas	10.525,00	11.250,00	7,98%	106,89%
07.02.09.02.01	Recolha de cera e resúdios metálicos	2.134,00	1.682,10	1,19%	78,82%
07.02.09.02.02	Outros	2.400,00	2.422,08	1,72%	100,92%
07.02.09.05	Inumações, Exumações e transladações	25.481,00	27.144,66	19,25%	106,53%
07.02.09.07	Parques de estacionamento	36.122,00	40.853,00	28,97%	113,10%
07.02.99.01	Postos CTT	10.234,00	9.786,80	6,94%	95,63%
07.02.99.03	Posto Atendimento Cidadão	5,00	435,81	0,31%	8716,20%
07.03.02	Rendas de edifícios	36.300,00	36.300,00	25,75%	100,00%
07.03.99	Outras	5,00	0,00	0,00%	0,00%
		135.066,00	140.994,45	100,00%	104,39%

Q.10 - Estrutura e execução da venda de bens e serviços correntes

Pela análise ao quadro anterior, verifica-se uma execução neste capítulo superior ao inicialmente previsto, evidenciando um excedente de aproximadamente 5,9 mil euros.

Com execuções orçamentais superiores ao previsto, destacam-se as rubricas:

- ✓ 07.02.09.07 – “Parques de estacionamento” (Grau de execução: 113,10% / Desvio: 4,7 mil euros);
- ✓ 07.02.09.05 – “Inumações, exumações e transladações” (Grau de execução: 106,53% / Desvio: 1,6 mil euros).

Evolução

A receita cobrada no exercício apresentou-se, em termos globais, significativamente superior ao verificado no ano de 2018, refletido num acréscimo de, aproximadamente, 155,9 mil euros (Variação: 9,29pp).

O quadro abaixo apresenta a comparação homologa da receita cobrada, permitindo perceber as variações ocorridas nos seus diferentes capítulos.



Descrição	2018		2019		Variação	
	Execução	Peso (%)	Execução	Peso (%)	Absoluta	%
Receita corrente	1.678.392,69	100,00%	1.834.329,74	100,00%	155.937,05	9,29%
Impostos Diretos	57.424,24	3,42%	54.116,80	2,95%	-3.307,44	-5,76%
Taxas, multas e outras penalidades	257.244,00	15,33%	250.977,59	13,68%	-6.266,41	-2,44%
Rendimentos de propriedade	1,04	0,00%	0,95	0,00%	-0,09	-8,65%
Transferências correntes	1.227.355,05	73,13%	1.387.296,91	75,63%	159.941,86	13,03%
Venda de bens e serviços correntes	132.840,96	7,91%	140.994,45	7,69%	8.153,49	6,14%
Outras receitas correntes	1.200,00	0,07%	932,06	0,05%	-267,94	-22,33%
Reposições não abatidas nos pag.	2.327,40	0,14%	10,98	0,00%	-2.316,42	-99,53%
Receita capital	0,00	0,00%	0,00	0,00%	0,00	0,00%
Total Receita efetiva	1.678.392,69	100,00%	1.834.329,74	100,00%	155.937,05	9,29%

Q.11 - Evolução global da receita cobrada

As Transferências correntes, como se poderá verificar no quadro anterior, apresentam uma execução anual de 1.387.296,91 €, destacando-se como o principal motor para o aumento global da receita, com uma variação homologa positiva de 13,03pp (159,9 mil euros em termos absolutos).

Para este crescimento, como se poderá verificar no quadro seguinte, contribuíram favoravelmente variações no Fundo de Financiamento de Freguesias e transferências municipais ao abrigo do acordo de execução/delegação competências e protocolos específicos.

Transferências Correntes	2018	2019	Variação	
			Valor	%
Fundo de Financiamento de Freguesias	388.200,00	407.609,00	19.409,00	-5,00%
FFF (n.º 8, art. 38.º da Lei 73/2013)	0,00	1.633,00	1.633,00	---
Comparticipação remuneração de eleitos locais	37.998,66	38.012,97	14,31	-0,04%
Estado - Participação Comunitária em Projetos co-financiados	21.649,44	13.281,42	-8.368,02	38,65%
Gabinete de Inserção Profissional	13.621,11	10.920,65	-2.700,46	19,83%
Contratos Emprego e Inserção	76.054,11	45.432,10	-30.622,01	40,26%
Programas de Estágio	2.695,00	0,00	-2.695,00	100,00%
Município_AE - Espaços verdes	183.983,28	243.953,68	59.970,40	-32,60%
Município_AE - Limpeza de vias	332.459,84	357.216,95	24.757,11	-7,45%
Município_AE - Escolas	54.657,42	67.006,79	12.349,37	-22,59%
Município_DC - Parques Infantis	20.134,81	18.666,60	-1.468,21	7,29%
Município_DC - Infraestruturas	47.810,32	49.926,00	2.115,68	-4,43%
Município_DC - Ação Social	33.659,20	59.079,24	25.420,04	-75,52%
Recenseamento eleitoral	0,00	1.281,72	1.281,72	---
Contratos programa/protocolos	5.000,00	45.000,00	40.000,00	-800,00%
Município_DC - Escolas	0,00	19.475,89	19.475,89	---
Atos Eleitorais	9.431,86	8.800,90	-630,96	6,69%
Total	1.227.355,05	1.387.296,91	159.941,86	13,03%

Q.12 – Comparação homologa das transferências correntes recebidas



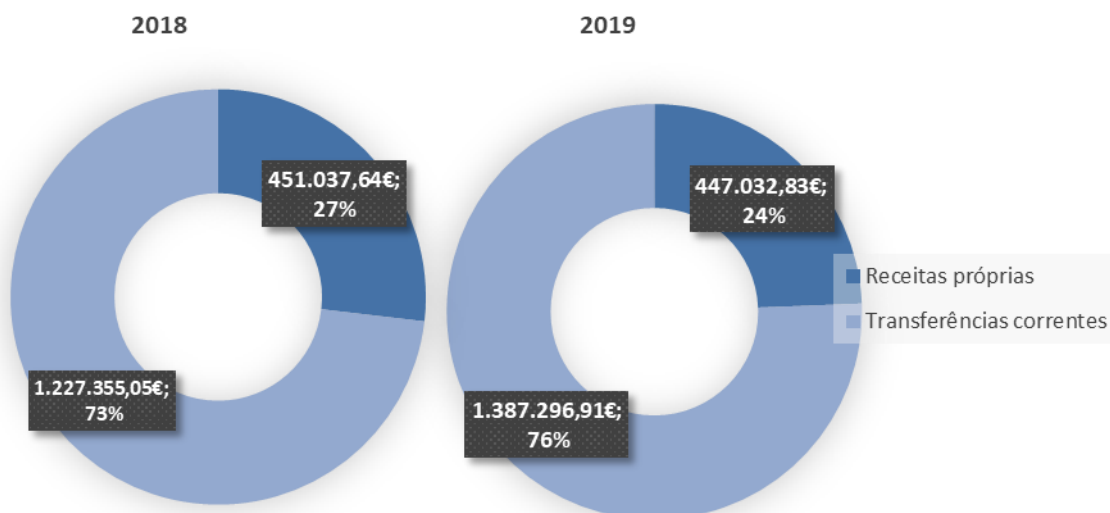
As Taxas, multas e outras penalidades com um volume de execução orçamental de 250.977,59 €, apresentam uma diminuição homologa, no valor de 6,3 mil euros (2,44pp). Neste capítulo, ocorreram variações em determinadas rubricas com alguma relevância:

- ✓ “Feira de Custóias”, apresenta uma execução abaixo do período homologo, no montante de 6,5 mil euros (5,73pp);
- ✓ “Feira do Santana”, superou a execução verificada no período homologo, no montante de 3,2 mil euros (5,35pp);
- ✓ “Cemitérios” relativo às taxas e licenças cobradas registou uma variação homologa desfavorável de 2,8 mil euros (8,06pp).

Taxas, multas e outras penalidades	2018	2019	Variação	
			Valor	%
Feira de Custóias	114.345,40	107.791,60	-6.553,80	-5,73%
Feira do Santana	59.347,66	62.524,18	3.176,52	5,35%
Feira Anual S. José	602,70	865,10	262,40	43,54%
Feira Anual S. Miguel	547,87	0,00	-547,87	-100,00%
Canídeos Custóias	3.343,35	2.519,00	-824,35	-24,66%
Canídeos Leça do Balio	2.435,00	1.977,00	-458,00	-18,81%
Canídeos Guifões	1.368,00	1.206,00	-162,00	-11,84%
Secretaria Custóias	2.212,50	1.756,50	-456,00	-20,61%
Secretaria Leça do Balio	1.933,50	1.627,00	-306,50	-15,85%
Secretaria Guifões	2.441,00	1.875,50	-565,50	-23,17%
Cemitérios Custóias	18.450,19	17.424,66	-1.025,53	-5,56%
Cemitérios Leça do Balio	10.394,63	8.916,00	-1.478,63	-14,22%
Cemitérios Guifões	5.756,50	5.471,00	-285,50	-4,96%
Concessões / Cemitérios	33.500,00	36.850,00	3.350,00	10,00%
Multas e penalidades diversas	565,70	174,05	-391,65	-69,23%
Total	257.244,00	250.977,59	-6.266,41	-2,44%

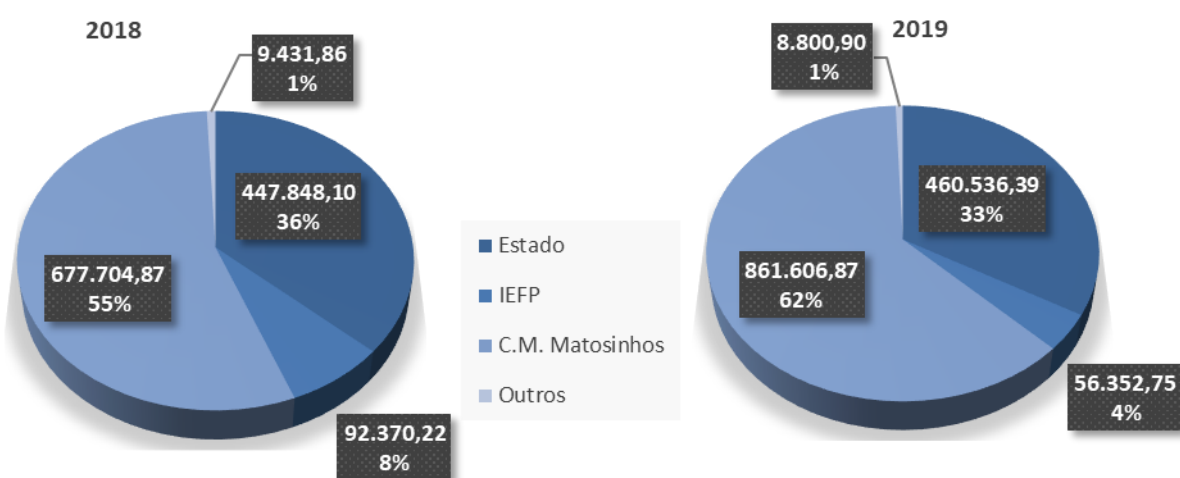
Q.13 – Comparação homologa das taxas, multas e outras penalidades

Analisada a receita numa ótica de fontes de financiamento, constata-se que do total de receitas arrecadadas pela autarquia em 2019, 76% provêm de transferências correntes, sendo as receitas próprias responsáveis pelos restantes 24% do total da receita arrecadada.



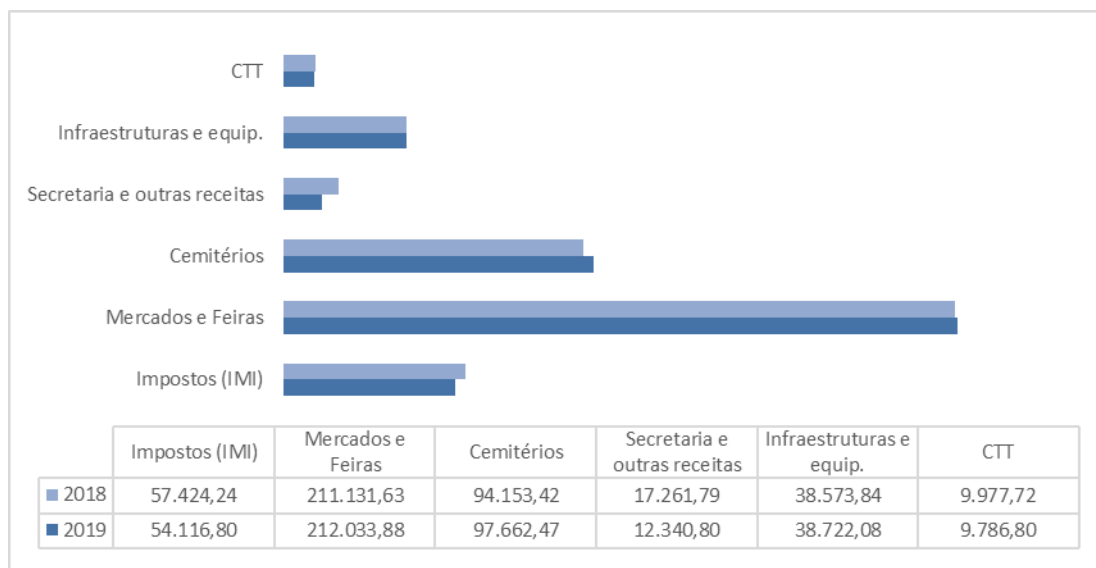
F.1 - Evolução da distribuição das fontes de receita

Quanto à distribuição das **transferências correntes** a favor da Autarquia, verifica-se que do município de Matosinhos teve origem 62% da receita arrecadada, seguindo-se o Estado e o IEFP, com 33% e 4%, respetivamente.



F.2 - Evolução da distribuição das transferências correntes recebidas

Para a análise às **receitas próprias**, optou-se por agrupar as taxas e venda de bens e serviços por setores de atividade, sendo que do total arrecadado em 2019 (447.032,83€), cerca de 47,43% resultam da aplicação de taxas no âmbito dos Mercados e Feiras, seguindo-se a exploração dos cemitérios e a cobrança de Impostos com um peso de 21,85% e 12,11%, respetivamente.



F.3 - Evolução da distribuição das receitas próprias

Em comparação com o período homologo, verifica-se uma diminuição geral das receitas próprias pouco significativo (-4.004,81 €), onde se destacam variações na cobrança de IMI (-3.307,44€), Secretaria e outros receitas (-4.920,99€) e cemitérios com uma variação positiva de 3.509,05€

Análise da Despesa

Execução anual

A Despesa Orçamental paga foi de 1.790.189,74 euros e apresenta um diferencial de 271.868,72€ relativamente ao orçamento corrigido, após inclusão do saldo da gerência anterior.

Em termos de despesa efetivamente assumida, os compromissos anuais assumidos no período ascenderam a 1.998.870,02€, transitando para o ano seguinte compromissos por pagar, no valor de 47.416,30€.

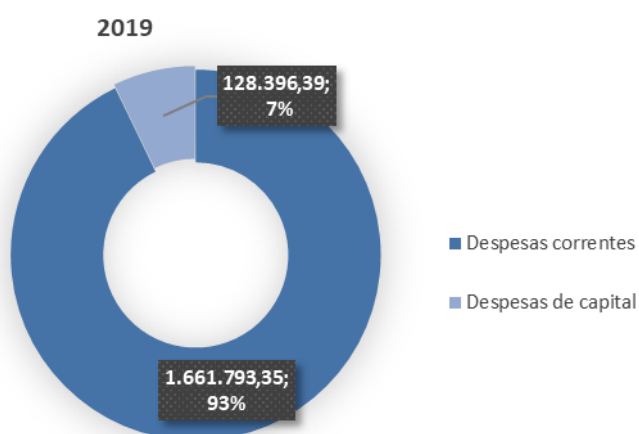
A estrutura e a execução da despesa encontram-se representadas no quadro seguinte, onde estão também evidenciados os agrupamentos com maior peso na despesa total.

Rubrica	Orçamento corrigido	Execução	Grau de execução	Peso (%)
Despesas com pessoal	815.462,00	808.404,75	99,13%	45,16%
01.01 Remuneração certa/permanente	598.291,00	595.736,82	99,57%	33,28%
01.02 Abonos variáveis ou eventuais	30.164,00	28.808,06	95,50%	1,61%
01.03 Segurança social	187.007,00	183.859,87	98,32%	10,27%
Aquisição de bens e serviços	693.006,56	656.275,94	94,70%	36,66%
02.01 Aquisição de bens	115.376,84	105.357,96	91,32%	5,89%
02.02 Aquisição de serviços	577.629,72	550.917,98	95,38%	30,77%
Transferências correntes	176.091,00	170.812,55	97,00%	9,54%
04.07 Instituições sem fins lucrativos	92.993,00	90.011,56	96,79%	5,03%
04.08 Famílias	83.098,00	80.800,99	97,24%	4,51%
Outras despesas correntes	27.156,90	26.300,11	96,85%	1,47%
06.02 Diversas	27.156,90	26.300,11	96,85%	1,47%
Aquisição de bens de capital	350.342,00	128.396,39	36,65%	7,17%
07.01 Investimentos	350.342,00	128.396,39	36,65%	7,17%
Total	2.062.058,46	1.790.189,74	86,82%	100,00%

Q.14 - Execução orçamental da despesa por classificação económica

No ano de 2019, revelaram-se como agrupamentos de maior peso estrutural: as *Despesas com pessoal* (45,16%) e a *Aquisição de bens e serviços* que representa 36,66% da despesa total paga.

Da análise ao quadro anterior verifica-se que a despesa paga apresentou um grau de execução de 86,82%, dos quais 92,83% destinaram-se ao pagamento de despesas de natureza corrente. O remanescente (7,17%) foi aplicado no financiamento do investimento, o qual atingiu no ano de 2019 um volume executado de, aproximadamente, 128 mil euros.



F.4 - Distribuição da despesa em correntes e de capital



Despesas com pessoal

As despesas com pessoal constituídas pelo somatório de 3 subagrupamentos de despesa: - *remunerações certas e permanentes; abonos variáveis ou eventuais e encargos com a segurança social*, posicionam-se como o agrupamento de despesa com maior peso, responsáveis por 45,16% do total da despesa paga.

Quanto ao grau de execução anual, o mesmo ascendeu a 99,13%, representativo de uma despesa, em termos absolutos, de 808.404,75€.

Relativamente à composição dos recursos humanos e respetivos vínculos contratuais, apresenta-se de seguida, quadros indicativos de valores: (para o efeito foi incluído o pessoal abrangido por Contratos de Emprego e Inserção que têm enquadramento orçamental no subagrupamento *04.08 - famílias*).

	Despesa Realizada	% Distribuição
Eleitos locais	55.251,75	8%
Pessoal Quadro	537.170,07	79%
Avença/tarefa (Pessoas Singulares)	3.315,00	0%
Estagiários	6.570,26	1%
Contratos Emprego Inserção	74.230,73	11%

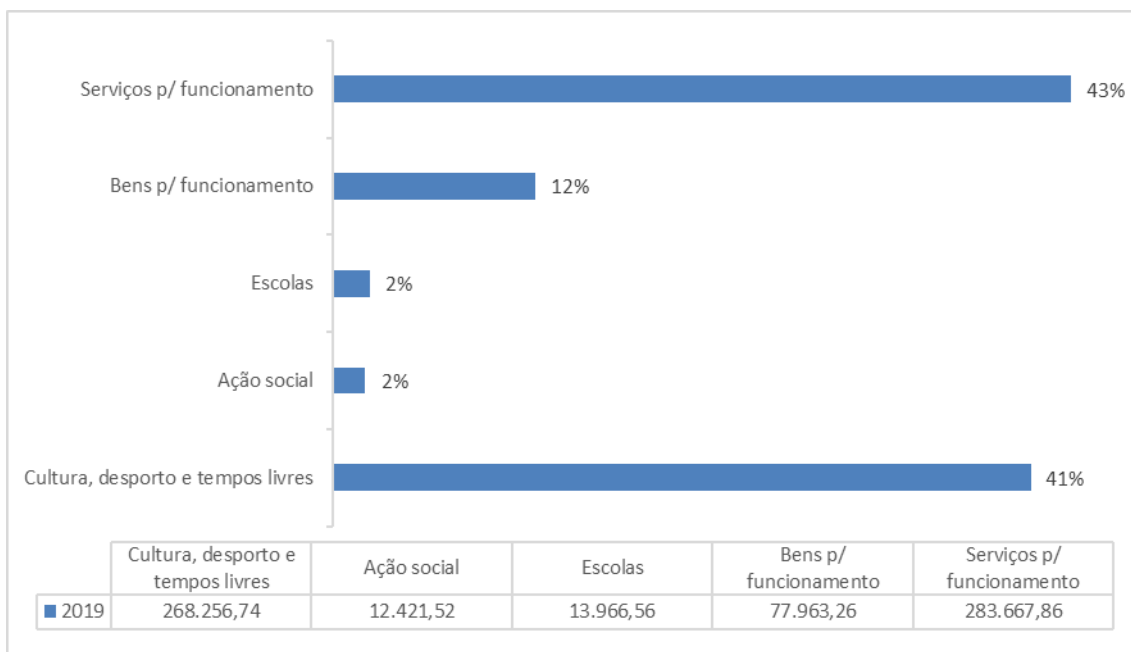
Q.15 - Massa salarial (apenas consideradas remunerações certas e permanentes)

Aquisição de bens e serviços correntes

O agrupamento das aquisições de bens e serviços compreende por um lado as despesas de funcionamento necessárias para o exercício da atividade normal da autarquia, assim como todos os fornecimentos para a prossecução das competências que lhe foram delegadas.

Este agrupamento de despesa, o segundo maior em termos de peso orçamental (36,66%), apresentou uma execução anual de 656.275,94€, dos quais 550.917,98€ referem-se à aquisição e subcontratação de serviços.

Atendendo à natureza muito diversa da despesa efetuada com a aquisição de bens e serviços, de seguida apresenta-se graficamente a sua distribuição em função de objetivos de custo, relevantes para uma análise mais pormenorizado da afetação dos bens e serviços adquiridos.



F.5 - Distribuição da despesa com aquisição de bens e serviços por objetivos

Investimentos / Plano Plurianual de Investimentos (PPI)

O Plano Plurianual de Investimentos tem um horizonte móvel de 4 anos e inclui todos os projetos a realizar no âmbito dos objetivos estabelecidos pela Autarquia e explicita a respetiva previsão de despesa.

O conteúdo do Plano Plurianual de Investimentos, atendendo ao enquadramento legal estabelecido, reporta apenas aos projetos/ações financiados por despesas de investimento (07 – Aquisição de Bens de Capital), os quais constituem a globalidade dos investimentos a realizar pela União de Freguesias no ano 2019 e seguintes.

Da análise ao Mapa “Execução Anual do Plano Plurianual de Investimentos”, anexo ao presente relatório, podemos observar que o valor do Orçamento realizado em investimento autárquico totalizou, cerca de 128 mil euros (representativo de um nível de execução anual de 36,65%), distribuído por 17 Projetos de intervenção nas mais diversas áreas de atuação da Freguesia.

Analisando o investimento realizado em 2019, destacam-se como projetos de maior impacto orçamental:

- ✓ *Projeto/Ação n.º 2018/01 – Obras edifícios – 23.457,24 €, onde se destaca: Empreitada para a execução de telhado de cobertura do edifício administrativo, sito no recinto da feira (15.290,50€); Execução de furo artesiano vertical na feira de Custóias, no valor de 5.108,10€.*
- ✓ *Projeto/Ação n.º 2018/03 – Pavimentação de passeios e outras obras na via pública – 31.620,31 €, com destaque para a execução de telhado de cobertura sobre estrutura da pérgula no Largo de Gondinho em Custóias, no valor de 5.729,30€; a execução e aplicação de monumento em granito com gravação " Foral de Leça do Balio" no montante de 4.225,05€; Limitadores de passeio rebatível*



(4.450,53€); Trabalhos de levantamento e reposição em vários arruamentos na Urbanização de S.Gens no valor de 4.770,00€.

- ✓ *Projeto/Ação n.º 2018/07 – Ação Social POAPMC (18.735,36€)* relativo ao fornecimento de câmara de conservação de congelados, equipamento frigorífico e sistema de monitorização de temperatura para armazenagem de produtos congelados no armazém afeto ao POAPMC.
- ✓ *Projeto/Ação n.º 2018/17 – Empreitada para reformulação das instalações sanitárias do cemitério de Leça do Balio – 18.175,35 €.*
- ✓ *Projeto/Ação n.º 2018/02 – Parques infantis e ringues desportivos – 9.515,90€,* onde se releva o fornecimento e aplicação de 16 Bancos de jardim em Kambala, no valor global de 4.885,56€ e fornecimento de baliza de andebol com tabela para o ringue António Sérgio (2.330,24 €).
- ✓ *Projeto/Ação n.º 2018/10 – Obras cemitérios (9.040,50€)* referente à execução de tabuleiros ossadas no cemitério de Leça do Balio.

Evolução

A despesa paga no exercício findo apresentou-se, em termos globais, superior à realizada no ano de 2018, refletindo um aumento das despesas correntes no valor de 145.176,62€ (9,57pp) e uma diminuição nas despesas de capital de 900,85€ (0,70pp).

O quadro abaixo apresenta a comparação homologa da despesa paga, permitindo aferir as variações ocorridas na execução dos seus diferentes agrupamentos.

Descrição	2018		2019		Variação	
	Execução	Peso (%)	Execução	Peso (%)	Absoluta	%
Despesa corrente	1.516.616,73	92,14%	1.661.793,35	92,83%	145.176,62	9,57%
Despesas com pessoal	708.090,33	43,02%	808.404,75	45,16%	100.314,42	14,17%
Aquisição de bens e serviços	600.186,94	36,47%	656.275,94	36,66%	56.089,00	9,35%
Transferências correntes	180.962,56	10,99%	170.812,55	9,54%	-10.150,01	-5,61%
Outras despesas correntes	27.376,90	1,66%	26.300,11	1,47%	-1.076,79	-3,93%
Despesa de capital	129.297,24	7,86%	128.396,39	7,17%	-900,85	-0,70%
Aquisição de bens de capital	129.297,24	7,86%	128.396,39	7,17%	-900,85	-0,70%
Total Despesa efetiva	1.645.913,97	100,00%	1.790.189,74	100,00%	144.275,77	8,77%

Q.16 - Evolução global da despesa paga

As despesas com pessoal apresentaram uma variação de, aproximadamente, 100,3 mil euros relativamente ao ano anterior, representativo de um aumento de 14,17pp.



Descrição	2018	2019	Variação	
			Absoluta	%
Despesas com pessoal				
Remunerações certas e permanentes	515.966,98	595.736,82	79.769,84	15,46%
Abonos variáveis e eventuais	33.370,70	28.808,06	-4.562,64	-13,67%
Contribuições para Segurança Social	158.752,65	183.859,87	25.107,22	15,82%
Total	708.090,33	808.404,75	100.314,42	14,17%

Q.17 – Comparação homóloga das despesas com pessoal

Da análise ao quadro anterior pode-se observar que a variação verificada tem maior relevo no subagrupamento de despesa “remunerações certas e permanentes”, proporcionado pelos descongelamentos remuneratórios em curso e, ainda, da criação de novos postos de trabalho com efeitos a partir do mês de novembro de 2018.

O aumento das remunerações certas e permanentes teve como consequência um acréscimo nas contribuições da entidade para a Segurança Social (incluindo ADSE e Seguros de acidentes de trabalho), as quais apresentam uma variação de 15,82pp.

As despesas com aquisição de bens e serviços comparativamente ao ano anterior, registaram um aumento na ordem dos 56 mil euros, representando em termos percentuais uma variação de 9,35pp.

No quadro seguinte alistam-se as rubricas que contabilizaram variações com maior relevância neste agrupamento.



Descrição	2018	2019	Variação	
			Valor	%
Aquisição de bens				
Combustíveis	20.867,00	22.874,71	2.007,71	9,62%
Limpeza e higiene	6.432,76	5.274,50	-1.158,26	-18,01%
Ação Social	11.358,16	12.421,52	1.063,36	9,36%
Vestuário e artigos pessoais	4.860,52	1.674,50	-3.186,02	-65,55%
Material de escritório	8.921,46	10.433,44	1.511,98	16,95%
Material de transporte - Peças	1.626,09	685,43	-940,66	-57,85%
Prémios, condecorações e ofertas	10.252,08	8.197,08	-2.055,00	-20,04%
Material construção - Rede viária, cemitérios,...	19.147,11	20.311,57	1.164,46	6,08%
Materiais - Atividades sociais, culturais,...	9.648,42	8.392,02	-1.256,40	-13,02%
Aquisição de serviços				
Água/eletricidade	43.586,11	50.775,62	7.189,51	16,49%
Limpeza e manutenção de arruamentos	57.176,59	74.696,08	17.519,49	30,64%
Conservação e rep.- Equipamento de transporte	17.164,32	13.315,48	-3.848,84	-22,42%
Conservação e rep.- Infraestruturas e equip.	9.434,55	10.563,57	1.129,02	11,97%
Escolas	246,00	7.385,40	7.139,40	2902,20%
Comunicações	24.921,14	22.814,90	-2.106,24	-8,45%
Transportes - Atividades sociais, culturais,...	23.362,30	26.742,70	3.380,40	14,47%
Seguros - Acidentes Pessoais	5.538,37	3.532,40	-2.005,97	-36,22%
Seguros - Ramo automovel	4.551,08	689,03	-3.862,05	-84,86%
Seguros - Outros	4.317,65	1.155,54	-3.162,11	-73,24%
Estudos, pareceres, projectos e consultadoria	39.068,60	41.385,81	2.317,21	5,93%
Software e hardware	11.975,84	12.954,43	978,59	8,17%
Outros trabalhos especializados	4.266,02	5.698,79	1.432,77	33,59%
Serviços - Atividades sociais, culturais,...	199.245,69	233.122,02	33.876,33	17,00%
Outras aquisições de serviços	5.095,95	4.098,41	-997,54	-19,58%

Q.18 – Comparação homologa das despesas com aquisição de bens e serviços

As despesas com **transferências correntes** apresentaram um decréscimo de 5,61pp, representando em termos absolutos uma variação homologa de 10,2 mil euros.

Descrição	2018	2019	Variação	
			Valor	%
Transferências correntes	180.962,56	170.812,55	-10.150,01	-5,61%
Instituições sem fins lucrativos	95.449,12	90.011,56	-5.437,56	-5,70%
Cultura, desporto e solidariedade social	90.949,12	85.511,56	-5.437,56	-5,98%
Nª Sra. das Dores (R. Consignada)	4.500,00	4.500,00	0,00	0,00%
Famílias	85.513,44	80.800,99	-4.712,45	-5,51%
Contratos Emprego Inserção	85.513,44	74.230,73	-11.282,71	-13,19%
Programa - Estágio	0,00	6.570,26	6.570,26	---

Q.19 – Comparação homologa das transferências correntes concedidas

Pela análise às rubricas que compõem este agrupamento de despesa, elencadas no quadro anterior, destacam-se os apoios financeiros concedidos a instituições sem fins lucrativos e os pagamentos efetuados no âmbito de



Contratos de Emprego e Inserção com diminuições homologas de 5,4 mil euros e 11,3 mil euros, respetivamente.

Operações de tesouraria

O Mapa de Operações de Tesouraria reflete para cada uma das rubricas, as responsabilidades perante terceiros decorrentes da gerência anterior, os movimentos ocorridos durante o ano de 2019, bem como as responsabilidades que transitam para o período seguinte.

Do exame efetuado aos documentos que suportam os movimentos, contas correntes de Operações de Tesouraria e da observação ao quadro anterior, podemos concluir:

- A autarquia transitou do exercício de 2018, com um total de responsabilidades fixo em 7.191,82 €;
- Durante 2019, foram retidos valores num total de 127.627,88 €, assim como entregues valores fixos no montante de 126.520,94 €, encontrando-se em débito 7.896,31 € respeitante aos descontos e retenções efetuadas no processamento de vencimentos de dezembro, acrescido de 277,50 € relativo a cauções e garantias de fornecedores e, ainda de 124,95 € relativo ao funcionamento do Espaço Cidadão.

Código	Designação	Saldo Gerência Anterior	Movimento Anual		Saldo Gerência Seguinte
			Débito	Crédito	
17.01.02	IRS - Trabalho Dependente	2.389,00	33.810,00	33.879,00	2.458,00
17.01.03	IRS - Trabalho Independente	474,27	3.553,05	3.078,78	0,00
17.01.05	ADSE	-20,56	13.799,91	14.901,86	1.081,39
17.01.06	Caixa Geral de Aposentações	1.869,48	27.275,00	27.352,30	1.946,78
17.01.08	Segurança Social	2.156,70	32.930,76	33.184,20	2.410,14
17.01.09	STAL	-16,47	513,97	530,44	0,00
17.01.10	STEESP	2,34	573,95	571,61	0,00
17.01.11	SINTESPA	0,00	344,36	344,36	0,00
17.01.13	EC - AMA	0,00	214,74	234,69	19,95
17.01.14	EC - IMT	0,00	6.034,50	6.034,50	0,00
17.01.7	EC - DGAJ	0,00	525,00	630,00	105,00
17.02.01	Cauções e garantias de fornecedores	277,50	0,00	0,00	277,50
17.02.02	Penhoras	0,00	6.863,04	6.863,04	0,00
17.02.03	Polícia Segurança Pública	57,06	64,56	7,50	0,00
17.02.04	Outras	2,50	18,10	15,60	0,00
Total		7.191,82	126.520,94	127.627,88	8.298,76

Q.20 - Mapa de operações de tesouraria

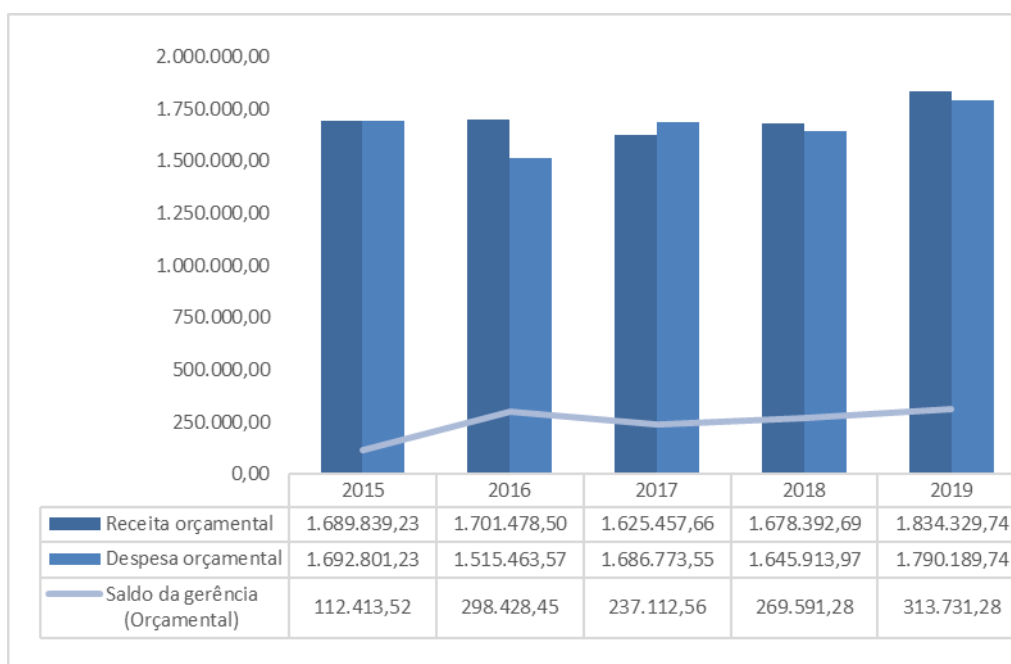
Conta de gerência

Da análise à conta de gerência verifica-se que o saldo a transitar para o ano de 2020 é de 322.030,04€, resultante de um saldo de operações orçamentais que ascende a 313.731,28€ e de um saldo de operações de tesouraria, no montante de 8.298,76€.

Descrição	Operações orçamentais	Operações de tesouraria	Total
Saldo transitado de 2018	269.591,28	7.191,82	276.783,10
Receita cobrada	1.834.329,74	127.627,88	1.961.957,62
Despesa paga	1.790.189,74	126.520,94	1.916.710,68
Saldo a transitar para 2020	313.731,28	8.298,76	322.030,04

Q.21 - Resumo da conta de gerência

Apresenta-se de seguida, a evolução orçamental nos últimos anos, permitindo aferir de eventuais tendências comportamentais da receita e da despesa.



F.6 - Evolução dos recebimentos, pagamentos e saldo de gerência

Da análise à figura anterior, pode-se observar uma receita orçamental com um comportamento relativamente constante até ao ano de 2018, assistindo-se no último ano a um crescimento acentuado na sua execução, influenciado, como anteriormente referido, pelo aumento das transferências com origem do OE e do Município.



A despesa orçamental apresenta-se bastante oscilante ao longo do período, verificando-se níveis mais elevados nos exercícios de 2015 e 2019. A despesa orçamental média situa-se na ordem dos 1.666.228,41€, verificando-se no ano de 2019 uma execução acima deste valor.

A manutenção de níveis médios de receita superiores ao da despesa permitiu originar um incremento ao saldo da gerência, tendo este aumentado, no período em análise, em cerca de 201,3 mil euros.



PRESTAÇÃO DE CONTAS

Os Documentos de Prestação de Contas são apresentados em obediência à Instrução n.º 1/2001 – 2ª Secção – Tribunal de Contas, com as necessárias adaptações introduzidas pela Resolução n.º 3/2019 de 23 de janeiro de 2020 – Prestação de contas ao Tribunal relativas ao ano de 2019 e gerências partidas de 2020.

Em conformidade com as resoluções referidas e restantes obrigações declarativas previstas na Lei dos Compromissos e Pagamentos em Atraso, resultam para a União das Freguesias como elementos de prestação de contas, os seguintes documentos apresentados em anexo ao presente relatório.

ANEXO I – Resumo orçamento (7.2 - POCAL)

ANEXO II – Controlo orçamental da despesa (7.3.1 - POCAL)

ANEXO III – Controlo orçamental da receita (7.3.2 - POCAL)

ANEXO IV – Execução do Plano Plurianual de Investimentos (7.4 - POCAL)

ANEXO V – Fluxos de caixa e contas de ordem (7.5 - POCAL)

ANEXO VI – Operações de tesouraria (7.6 - POCAL)

ANEXO VII – Caracterização da entidade (8.1 - POCAL)

ANEXO VIII – Modificações do orçamento – receita (8.3.1.1 - POCAL)

ANEXO IX – Modificações do orçamento – despesa (8.3.1.2 - POCAL)

ANEXO X – Modificações ao Plano Plurianual de Investimentos (8.3.2 - POCAL)

ANEXO XI – Empréstimos (8.3.6.2 - POCAL)

ANEXO XII – Resumo diário de tesouraria (12.2.9 - POCAL)

ANEXO XIII – Síntese das reconciliações bancárias (7.2 - POCAL)

ANEXO XIV – Transferências correntes – despesa (8.3.4.1 – POCAL)

ANEXO XV – Transferências correntes – receita (8.3.4.2 – POCAL)

ANEXO XVI- Declaração de responsabilidade

ANEXO XVII - Compromissos plurianuais existentes a 31 de dezembro (Art.º 15.º, Lei nº 8/2012 – LCPA)

ANEXO XVIII - Pagamentos em atraso existentes a 31 de dezembro (Art.º 15.º, Lei nº 8/2012 – LCPA)



GESNORT

Praceta D. Nuno Álvares Pereira, 20 4.º EW
4450-218 Matosinhos
T. +351 229 398 600
F. +351 229 398 609



UNIÃO DAS FREGUESIAS DE CUSTÓIAS, LEÇA DO BALIO E GUIFÕES

PRESTAÇÃO DE CONTAS

RELATIVA AO
ANO FINANCEIRO DE 2019

APROVADO	
PELA JUNTA DE FREGUESIA	PELA ASSEMBLEIA DE FREGUESIA
Em reunião de	Em sessão de

Orçamento (resumo)



Resumo das Receitas e Despesas

Valor Cobrado/Recebido a 31-12-2019

Ano: 2019

Receitas			Valor	%	Despesas			Valor	%
Receitas Correntes					Despesas Correntes				
01	Impostos directos		54.116,80	2,57	01	Despesas com o pessoal	808.404,75	45,16	
02	Impostos indirectos		0,00	0,00	02	Aquisição de bens e serviços	656.275,94	36,66	
04	Taxas, multas e outras penalidades		250.977,59	11,93	03	Juros e outros Encargos			
05	Rendimentos da propriedade		0,95	0,00	04	Transferências correntes	170.812,55	9,54	
06	Transferências correntes		1.387.296,91	65,94	05	Subsídios			
07	Venda de bens e serviços correntes		140.994,45	6,70	06	Outras despesas correntes	26.300,11	1,47	
08	Outras receitas correntes		932,06	0,04					
Total das Receitas Correntes			1.834.318,76	87,19	Total das Despesas Correntes			1.661.793,35	92,83
Receitas de Capital					Despesas de Capital				
09	Venda de bens de investimento		0,00	0,00	07	Aquisição de bens de capital	128.396,39	7,17	
10	Transferências de capital		0,00	0,00	08	Transferências de Capital			
11	Activos financeiros		0,00	0,00	09	Activos Financeiros			
12	Passivos financeiros		0,00	0,00	10	Passivos Financeiros			
13	Outras receitas de capital		0,00	0,00	11	Outras Despesas de Capital			
15	Reposições não abatidas nos pagamentos		10,98	0,00					
16	Saldo da gerência anterior		269.591,28	12,81					
Total das Receitas de Capital			269.602,26	12,81	Total das Despesas de Capital			128.396,39	7,17
Total das Receitas			2.103.921,02	100,00	Total das Despesas			1.790.189,74	100,00

Controlo Orçamental da Despesa



UNIÃO DAS FREGUESIAS DE CUSTÓIAS, LEÇA DO BALIO E GUIFÕES

CONTROLO ORÇAMENTAL - DESPESA

Data: 02/04/2020

Código Orgânico: 010000 Administração Autárquica

Classificação inicial:0000000000 Final:9999999999

Ano:2019

Data inicial: 01/01/2019

Final: 31/12/2019

(Unidade:EUR)

CLASSIFICAÇÃO ECONÓMICA		Dotações Corrigidas	Compromissos assumidos			Despesas Pagas	Diferenças			Grau exerc. orçamental despesas
Código	Descrição		Exercício	Exercícios futuros	Total		Dotação não comprometida	Saldo	Comp. por pagar	
0101010000	Titulares de órgãos de soberania e membros de órgãos autárquicos	41.371,00	41.370,60	0,00	41.370,60	41.370,60	0,40	0,40	0,00	100,00
0101040100	Pessoal dos quadros - Reg. CIT - Em Funções Públicas	420.125,00	418.476,82	0,00	418.476,82	418.476,82	1.648,18	1.648,18	0,00	99,61
0101040400	Pessoal dos quadros - Reg. CIT - Rec. Pessoal	5,00	0,00	0,00	0,00	0,00	5,00	5,00	0,00	0,00
0101070000	Pessoal em regime de tarefa ou avença	3.380,00	3.315,00	0,00	3.315,00	3.315,00	65,00	65,00	0,00	98,08
0101110000	Representação	8.888,00	8.887,80	0,00	8.887,80	8.887,80	0,20	0,20	0,00	100,00
0101130100	Titulares de órgãos de soberania e membros de órgãos autárquicos	1.198,00	1.178,19	0,00	1.178,19	1.178,19	19,81	19,81	0,00	98,35
0101130200	Pessoal em funções	46.988,00	46.216,53	0,00	46.216,53	46.216,53	771,47	771,47	0,00	98,36
0101130300	Recrutamento Pessoal para novos postos trabalho	5,00	0,00	0,00	0,00	0,00	5,00	5,00	0,00	0,00
0101140100	Titulares de órgãos de soberania e membros de órgãos autárquicos	3.816,00	3.815,16	0,00	3.815,16	3.815,16	0,84	0,84	0,00	99,98
0101140200	Pessoal em funções	72.505,00	72.476,72	0,00	72.476,72	72.476,72	28,28	28,28	0,00	99,96
0101140300	Recrutamento Pessoal para novos postos trabalho	5,00	0,00	0,00	0,00	0,00	5,00	5,00	0,00	0,00
0101150000	Remunerações por doença e maternidade / paternidade	5,00	0,00	0,00	0,00	0,00	5,00	5,00	0,00	0,00
0102020000	Horas extraordinárias	17.104,00	16.342,50	0,00	16.342,50	16.342,50	761,50	761,50	0,00	95,55
0102040000	Ajudas de custo	5,00	0,00	0,00	0,00	0,00	5,00	5,00	0,00	0,00
0102050000	Abono para falhas	6.749,00	6.350,05	0,00	6.350,05	6.350,05	398,95	398,95	0,00	94,09
0102130100	Prémios de desempenho	5,00	0,00	0,00	0,00	0,00	5,00	5,00	0,00	0,00
0102130300	Senhas de presença	6.301,00	6.115,51	0,00	6.115,51	6.115,51	185,49	185,49	0,00	97,06
0103010000	Encargos com a saúde (SNS)	13.937,00	13.896,37	0,00	13.896,37	13.896,37	40,63	40,63	0,00	99,71
0103030000	Subsídio familiar a criança e jovens	5.232,00	5.230,25	0,00	5.230,25	5.230,25	1,75	1,75	0,00	99,97
0103040000	Outras prestações familiares	5,00	0,00	0,00	0,00	0,00	5,00	5,00	0,00	0,00
0103050100	Assistência na doença dos funcionários públicos (ADSE)	28.266,00	28.219,12	0,00	28.219,12	28.219,12	46,88	46,88	0,00	99,83
Total / Transporte: 010000		675.895,00	671.890,62	0,00	671.890,62	671.890,62	4.004,38	4.004,38	0,00	99,41
Total Geral / Transporte		675.895,00	671.890,62	0,00	671.890,62	671.890,62	4.004,38	4.004,38	0,00	99,41

UNIÃO DAS FREGUESIAS DE CUSTÓIAS, LEÇA DO BALIO E GUIFÕES

CONTROLO ORÇAMENTAL - DESPESA

Data: 02/04/2020

Código Orgânico: 010000 Administração Autárquica

Classificação inicial:0000000000 Final:9999999999

Ano:2019

Data inicial: 01/01/2019

Final: 31/12/2019

(Unidade:EUR)

CLASSIFICAÇÃO ECONÓMICA		Dotações Corrigidas	Compromissos assumidos			Despesas Pagas	Diferenças			Grau exerc. orçamental despesas
Código	Descrição		Exercício	Exercícios futuros	Total		Dotação não comprometida	Saldo	Comp. por pagar	
0103050201	CGA	59.656,00	59.075,17	0,00	59.075,17	59.075,17	580,83	580,83	0,00	99,03
0103050202	Regime geral	71.760,00	71.034,04	0,00	71.034,04	71.034,04	725,96	725,96	0,00	98,99
0103050300	Outros regimes	843,00	842,64	0,00	842,64	842,64	0,36	0,36	0,00	99,96
0103090100	Acidentes de Trabalho e Doenças Profissionais	7.308,00	5.562,28	0,00	5.562,28	5.562,28	1.745,72	1.745,72	0,00	76,11
0201020100	Gasolina	9.646,00	9.633,04	0,00	9.633,04	9.633,04	12,96	12,96	0,00	99,87
0201020200	Gasóleo	12.814,00	12.810,26	0,00	12.810,26	12.810,26	3,74	3,74	0,00	99,97
0201029900	Outros	495,00	431,41	0,00	431,41	431,41	63,59	63,59	0,00	87,15
0201040000	Limpeza e higiene	5.939,00	5.274,50	0,00	5.274,50	5.274,50	664,50	664,50	0,00	88,81
0201060100	Ação Social	14.170,84	12.421,52	0,00	12.421,52	12.421,52	1.749,32	1.749,32	0,00	87,66
0201070000	Vestuário e artigos pessoais	1.822,00	1.674,50	0,00	1.674,50	1.674,50	147,50	147,50	0,00	91,90
0201080000	Material de escritório	11.414,00	10.433,44	0,00	10.433,44	10.433,44	980,56	980,56	0,00	91,41
0201110000	Material de consumo clínico	254,00	0,00	0,00	0,00	0,00	254,00	254,00	0,00	0,00
0201120000	Material de transporte - Peças	1.083,00	685,43	0,00	685,43	685,43	397,57	397,57	0,00	63,29
0201140000	Outro material - Peças	4.738,00	4.135,99	0,00	4.135,99	4.135,99	602,01	602,01	0,00	87,29
0201150000	Prémios, condecorações e ofertas	8.635,00	8.197,08	0,00	8.197,08	8.197,08	437,92	437,92	0,00	94,93
0201160300	Outras	254,00	0,00	0,00	0,00	0,00	254,00	254,00	0,00	0,00
0201170000	Ferramentas e utensílios	413,00	153,49	0,00	153,49	153,49	259,51	259,51	0,00	37,16
0201180000	Livros e documentação técnica	254,00	60,00	0,00	60,00	60,00	194,00	194,00	0,00	23,62
0201190000	Artigos honoríficos e de decoração	254,00	0,00	0,00	0,00	0,00	254,00	254,00	0,00	0,00
0201200000	Material de educação, cultura e recreio	2.372,00	2.173,80	0,00	2.173,80	2.173,80	198,20	198,20	0,00	91,64
0201210100	Material construção - Rede Viária, Cemitérios, Infraestruturas e equipamentos	21.997,00	21.356,45	0,00	21.356,45	20.311,57	640,55	1.685,43	1.044,88	92,34
0201210200	Materiais para Escolas	6.791,00	6.581,16	0,00	6.581,16	6.581,16	209,84	209,84	0,00	96,91
0201210300	Atividades Sociais, Culturais e Desportivas	9.651,00	8.392,02	0,00	8.392,02	8.392,02	1.258,98	1.258,98	0,00	86,95
Total / Transporte: 010000		928.458,84	912.818,84	0,00	912.818,84	911.773,96	15.640,00	16.684,88	1.044,88	98,20
Total Geral / Transporte		928.458,84	912.818,84	0,00	912.818,84	911.773,96	15.640,00	16.684,88	1.044,88	98,20

UNIÃO DAS FREGUESIAS DE CUSTÓIAS, LEÇA DO BALIO E GUIFÕES

CONTROLO ORÇAMENTAL - DESPESA

Data: 02/04/2020

Código Orgânico: 010000 Administração Autárquica

Classificação inicial:0000000000 Final:9999999999

Ano:2019

Data inicial: 01/01/2019

Final: 31/12/2019

(Unidade:EUR)

CLASSIFICAÇÃO ECONÓMICA		Dotações Corrigidas	Compromissos assumidos			Despesas Pagas	Diferenças			Grau exerc. orçamental despesas
Código	Descrição		Exercício	Exercícios futuros	Total		Dotação não comprometida	Saldo	Comp. por pagar	
0201210400	Diversos	2.380,00	1.988,75	0,00	1.988,75	1.988,75	391,25	391,25	0,00	83,56
0202010100	Água	24.046,00	23.364,59	0,00	23.364,59	23.364,59	681,41	681,41	0,00	97,17
0202010200	Electricidade	27.943,00	27.411,03	0,00	27.411,03	27.411,03	531,97	531,97	0,00	98,10
0202020100	Limpeza e manutenção de arruamentos	74.697,00	74.696,08	45.792,00	120.488,08	74.696,08	0,92	0,92	0,00	100,00
0202030100	Equipamento de Transporte	14.449,00	13.315,48	0,00	13.315,48	13.315,48	1.133,52	1.133,52	0,00	92,16
0202030200	Infraestruturas e equipamentos	11.020,00	10.563,57	0,00	10.563,57	10.563,57	456,43	456,43	0,00	95,86
0202030300	Escolas	8.503,44	7.385,40	0,00	7.385,40	7.385,40	1.118,04	1.118,04	0,00	86,85
0202040000	Locação de edificios	9.744,00	9.600,00	0,00	9.600,00	9.600,00	144,00	144,00	0,00	98,52
0202080000	Locação de outros bens	293,00	202,67	0,00	202,67	202,67	90,33	90,33	0,00	69,17
0202090000	Comunicações	24.417,00	22.848,29	21.575,68	44.423,97	22.814,90	1.568,71	1.602,10	33,39	93,44
0202100100	Contratos Emprego e Inserção	1.381,00	1.299,90	0,00	1.299,90	1.299,90	81,10	81,10	0,00	94,13
0202100200	Actividades Sociais, culturais e desportivas	28.457,00	26.742,70	0,00	26.742,70	26.742,70	1.714,30	1.714,30	0,00	93,98
0202100300	Outros	430,00	217,46	0,00	217,46	217,46	212,54	212,54	0,00	50,57
0202120100	Acidentes pessoais	4.769,00	3.532,40	0,00	3.532,40	3.532,40	1.236,60	1.236,60	0,00	74,07
0202120200	Automóvel	2.360,00	689,03	0,00	689,03	689,03	1.670,97	1.670,97	0,00	29,20
0202120300	Seguros - Outros	3.380,00	1.155,54	0,00	1.155,54	1.155,54	2.224,46	2.224,46	0,00	34,19
0202130000	Deslocações e estadas	254,00	0,00	0,00	0,00	0,00	254,00	254,00	0,00	0,00
0202140000	Estudos, pareceres, projectos e consultadoria	41.466,00	41.385,81	54.936,72	96.322,53	41.385,81	80,19	80,19	0,00	99,81
0202150000	Formação	254,00	0,00	0,00	0,00	0,00	254,00	254,00	0,00	0,00
0202170000	Publicidade	3.721,00	3.690,00	0,00	3.690,00	3.690,00	31,00	31,00	0,00	99,17
0202180100	Alarmes	1.277,00	1.275,29	0,00	1.275,29	1.275,29	1,71	1,71	0,00	99,87
0202180200	Policimento da Feira	23.703,00	22.796,00	0,00	22.796,00	22.796,00	907,00	907,00	0,00	96,17
0202180300	Outros	348,00	301,97	0,00	301,97	301,97	46,03	46,03	0,00	86,77
Total / Transporte: 010000		1.237.751,28	1.207.280,80	122.304,40	1.329.585,20	1.206.202,53	30.470,48	31.548,75	1.078,27	97,45
Total Geral / Transporte		1.237.751,28	1.207.280,80	122.304,40	1.329.585,20	1.206.202,53	30.470,48	31.548,75	1.078,27	97,45

UNIÃO DAS FREGUESIAS DE CUSTÓIAS, LEÇA DO BALIO E GUIFÕES

CONTROLO ORÇAMENTAL - DESPESA

Data: 02/04/2020

Código Orgânico: 010000 Administração Autárquica

Classificação inicial:0000000000 Final:9999999999

Ano:2019

Data inicial: 01/01/2019

Final: 31/12/2019

(Unidade:EUR)

CLASSIFICAÇÃO ECONÓMICA		Dotações Corrigidas	Compromissos assumidos			Despesas Pagas	Diferenças			Grau exerc. orçamental despesas
Código	Descrição		Exercício	Exercícios futuros	Total		Dotação não comprometida	Saldo	Comp. por pagar	
0202190100	Software e Hardware	13.171,00	12.954,43	17.624,55	30.578,98	12.954,43	216,57	216,57	0,00	98,36
0202190200	Outros equipamentos	45,00	44,28	0,00	44,28	44,28	0,72	0,72	0,00	98,40
0202200100	Boletim informativo	200,00	0,00	0,00	0,00	0,00	200,00	200,00	0,00	0,00
0202200200	Outros trabalhos especializados	6.056,00	5.698,79	0,00	5.698,79	5.698,79	357,21	357,21	0,00	94,10
0202220000	Serviços de saúde	2.577,00	2.560,23	0,00	2.560,23	2.560,23	16,77	16,77	0,00	99,35
0202250100	Atividades Sociais, Culturais e Desportivas	243.697,28	240.094,95	15.276,60	255.371,55	233.122,02	3.602,33	10.575,26	6.972,93	95,66
0202250200	Cópias excedentes	962,00	961,48	0,00	961,48	961,48	0,52	0,52	0,00	99,95
0202259900	Outras aquisições de serviços	4.009,00	3.136,93	0,00	3.136,93	3.136,93	872,07	872,07	0,00	78,25
0407010100	Apoios Financeiros - Cultura, desporto e solidariedade social	88.493,00	86.931,56	0,00	86.931,56	85.511,56	1.561,44	2.981,44	1.420,00	96,63
0407010200	Apoios Financeiros - Nª Sra das Dores (R.Consignada)	4.500,00	4.500,00	0,00	4.500,00	4.500,00	0,00	0,00	0,00	100,00
0408020100	Contratos Emprego e Inserção	76.427,00	74.230,73	0,00	74.230,73	74.230,73	2.196,27	2.196,27	0,00	97,13
0408020200	Programas estágio	6.666,00	6.570,26	0,00	6.570,26	6.570,26	95,74	95,74	0,00	98,56
0408020300	Outros	5,00	0,00	0,00	0,00	0,00	5,00	5,00	0,00	0,00
0602010000	Impostos e taxas	638,00	175,28	0,00	175,28	44,26	462,72	593,74	131,02	6,94
0602030200	IVA pago	7.938,00	7.900,98	0,00	7.900,98	7.900,98	37,02	37,02	0,00	99,53
0602030400	Serviços bancários	3.346,00	3.155,22	0,00	3.155,22	3.155,22	190,78	190,78	0,00	94,30
0602030501	Quotizações freguesias	2.584,00	2.578,22	0,00	2.578,22	2.578,22	5,78	5,78	0,00	99,78
0602030502	Diversas	3.850,00	3.820,53	0,00	3.820,53	3.820,53	29,47	29,47	0,00	99,23
0602030503	Atos Eleitorais	8.800,90	8.800,90	0,00	8.800,90	8.800,90	0,00	0,00	0,00	100,00
0701030100	Instalações de serviços	24.000,00	23.457,24	0,00	23.457,24	23.457,24	542,76	542,76	0,00	97,74
0701040100	Viadutos, arruamentos e obras complementares	78.817,00	31.620,31	0,00	31.620,31	31.620,31	47.196,69	47.196,69	0,00	40,12
0701040500	Parques e jardins	140.810,00	41.271,61	0,00	41.271,61	9.515,90	99.538,39	131.294,10	31.755,71	6,76
0701041200	Cemitérios	40.005,00	33.274,22	6.058,43	39.332,65	27.215,85	6.730,78	12.789,15	6.058,37	68,03
Total / Transporte: 010000		1.995.348,46	1.801.018,95	161.263,98	1.962.282,93	1.753.602,65	194.329,51	241.745,81	47.416,30	87,88
Total Geral / Transporte		1.995.348,46	1.801.018,95	161.263,98	1.962.282,93	1.753.602,65	194.329,51	241.745,81	47.416,30	87,88

UNIÃO DAS FREGUESIAS DE CUSTÓIAS, LEÇA DO BALIO E GUIFÕES

CONTROLO ORÇAMENTAL - DESPESA

Data: 02/04/2020

Código Orgânico: 010000 Administração Autárquica

Classificação inicial:0000000000 Final:9999999999

Ano:2019

Data inicial: 01/01/2019 Final: 31/12/2019

(Unidade:EUR)

CLASSIFICAÇÃO ECONÓMICA		Dotações Corrigidas	Compromissos assumidos			Despesas Pagas	Diferenças			Grau exerc. orçamental despesas
Código	Descrição		Exercício	Exercícios futuros	Total		Dotação não comprometida	Saldo	Comp. por pagar	
0701060200	Outros	15.005,00	0,00	0,00	0,00	0,00	15.005,00	15.005,00	0,00	0,00
0701070000	Equipamento de informática	1.000,00	332,10	0,00	332,10	332,10	667,90	667,90	0,00	33,21
0701080000	Software Informático	10.000,00	5.166,00	0,00	5.166,00	5.166,00	4.834,00	4.834,00	0,00	51,66
0701090000	Equipamento administrativo	6.000,00	3.126,32	0,00	3.126,32	3.126,32	2.873,68	2.873,68	0,00	52,11
0701110000	Ferramentas e utensílios	5.000,00	2.022,90	0,00	2.022,90	2.022,90	2.977,10	2.977,10	0,00	40,46
0701150000	Outros investimentos	29.705,00	25.939,77	0,00	25.939,77	25.939,77	3.765,23	3.765,23	0,00	87,32
Total / Transporte: 010000		2.062.058,46	1.837.606,04	161.263,98	1.998.870,02	1.790.189,74	224.452,42	271.868,72	47.416,30	86,82
Total Geral / Transporte		2.062.058,46	1.837.606,04	161.263,98	1.998.870,02	1.790.189,74	224.452,42	271.868,72	47.416,30	86,82

Controlo Orçamental da Receita



UNIÃO DAS FREGUESIAS DE CUSTÓIAS, LEÇA DO BALIO E GUIFÕES

CONTROLO ORÇAMENTAL - RECEITA

Data: 02/04/2020

Classificação Inicial: 0000000000 Final: 9999999999

Ano: 2019

Data inicial: 01/01/2019 Final: 31/12/2019

Unidade (EUR)

CLASSIFICAÇÃO ECONÓMICA		Previsões corrigidas	Receitas por cobrar no início do ano	Receitas líquidas	Liquidações anuladas	Receitas cobradas brutas	Reembolsos restituições		Receita cobrada líquida	Receita por cobrar no final do ano	Grau exec. orçamental receitas
Código	Descrição						Emitidos	Pagos			
0102020000	Imposto Municipal sobre Imóveis	57.394,00	0,00	54.116,80	0,00	54.116,80	0,00	0,00	54.116,80	0,00	94,29
0401230101	Feira de Custóias	114.426,00	0,00	107.791,60	0,00	107.791,60	0,00	0,00	107.791,60	0,00	94,20
0401230102	Feira da Santana	62.719,00	0,00	62.524,18	0,00	62.524,18	0,00	0,00	62.524,18	0,00	99,69
0401230103	Feira Anual S. José	925,00	0,00	865,10	0,00	865,10	0,00	0,00	865,10	0,00	93,52
0401230104	Feira Anual S. Miguel	628,00	0,00	0,00	0,00	0,00	0,00	0,00	0,00	0,00	0,00
0401230401	Canídeos - Custóias	3.153,00	0,00	2.519,00	0,00	2.519,00	0,00	0,00	2.519,00	0,00	79,89
0401230402	Canídeos - Leça do Balio	2.429,00	0,00	1.977,00	0,00	1.977,00	0,00	0,00	1.977,00	0,00	81,39
0401230403	Canídeos - Guifões	1.220,00	0,00	1.206,00	0,00	1.206,00	0,00	0,00	1.206,00	0,00	98,85
0401239903	Secretaria - Custóias	1.975,00	0,00	1.756,50	0,00	1.756,50	0,00	0,00	1.756,50	0,00	88,94
0401239904	Secretaria - Leça do Balio	1.549,00	0,00	1.627,00	0,00	1.627,00	0,00	0,00	1.627,00	0,00	105,04
0401239905	Secretaria - Guifões	2.346,00	0,00	1.875,50	0,00	1.875,50	0,00	0,00	1.875,50	0,00	79,94
0401239906	Cemitérios - Custóias	19.290,00	0,00	17.424,66	0,00	17.424,66	0,00	0,00	17.424,66	0,00	90,33
0401239907	Cemitérios - Leça do Balio	10.927,00	0,00	8.916,00	0,00	8.916,00	0,00	0,00	8.916,00	0,00	81,60
0401239908	Cemitérios - Guifões	4.751,00	0,00	5.471,00	0,00	5.471,00	0,00	0,00	5.471,00	0,00	115,15
0401239909	Concessões / Cemitérios	20.983,00	0,00	36.850,00	0,00	36.850,00	0,00	0,00	36.850,00	0,00	175,62
0401239999	Diversas	5,00	0,00	0,00	0,00	0,00	0,00	0,00	0,00	0,00	0,00
0402999900	Multas e outras penalidades diversas - Outros	334,00	0,00	174,05	0,00	174,05	0,00	0,00	174,05	0,00	52,11
0502010000	Bancos e outras instituições financeiras	5,00	0,00	0,95	0,00	0,95	0,00	0,00	0,95	0,00	19,00
0601020000	Privadas	5,00	0,00	0,00	0,00	0,00	0,00	0,00	0,00	0,00	0,00
0603010400	Fundo de Financiamento das Freguesias	407.609,00	0,00	407.609,00	0,00	407.609,00	0,00	0,00	407.609,00	0,00	100,00
0603010500	FFF (nº 8, art.38º da Lei 73/2013)	1.633,00	0,00	1.633,00	0,00	1.633,00	0,00	0,00	1.633,00	0,00	100,00
0603010600	Comparticipação remuneratória de eleitos locais	38.004,00	0,00	38.012,97	0,00	38.012,97	0,00	0,00	38.012,97	0,00	100,02
0603060100	Estado - Participação Comunitária em Projectos Co-Financiados	56.260,00	0,00	13.281,42	0,00	13.281,42	0,00	0,00	13.281,42	0,00	23,61
0603070101	Gabinete de Inserção Profissional	11.552,00	0,00	10.920,65	0,00	10.920,65	0,00	0,00	10.920,65	0,00	94,53
0603070102	Contratos Emprego e Inserção	44.984,00	0,00	45.432,10	0,00	45.432,10	0,00	0,00	45.432,10	0,00	101,00
0603070103	Programas Estágio	5,00	0,00	0,00	0,00	0,00	0,00	0,00	0,00	0,00	0,00
0605010101	Município_AE - Espaços verdes	197.242,00	0,00	243.953,68	0,00	243.953,68	0,00	0,00	243.953,68	0,00	123,68
0605010102	Município_AE - Limpeza de vias	325.656,00	0,00	357.216,95	0,00	357.216,95	0,00	0,00	357.216,95	0,00	109,69
0605010103	Município_AE - Escolas	67.007,56	0,00	67.006,79	0,00	67.006,79	0,00	0,00	67.006,79	0,00	100,00
0605010104	Município_DC - Parques Infantis	18.667,00	0,00	18.666,60	0,00	18.666,60	0,00	0,00	18.666,60	0,00	100,00
0605010105	Município_DC - Infraestruturas	49.926,00	0,00	49.926,00	0,00	49.926,00	0,00	0,00	49.926,00	0,00	100,00
0605010106	Município_DC - Ação Social	59.079,84	0,00	59.079,24	0,00	59.079,24	0,00	0,00	59.079,24	0,00	100,00
0605010107	Recenseamento eleitoral	220,00	0,00	1.281,72	0,00	1.281,72	0,00	0,00	1.281,72	0,00	582,60
0605010108	Contratos programa/protocolos	45.000,00	0,00	45.000,00	0,00	45.000,00	0,00	0,00	45.000,00	0,00	100,00
0605010109	Município_DC - Escolas	19.475,88	0,00	19.475,89	0,00	19.475,89	0,00	0,00	19.475,89	0,00	100,00
0605010110	Atos Eleitorais	8.800,90	0,00	8.800,90	0,00	8.800,90	0,00	0,00	8.800,90	0,00	100,00
0607010000	Instituições sem fins lucrativos	5,00	0,00	0,00	0,00	0,00	0,00	0,00	0,00	0,00	0,00
0608010000	Famílias	5,00	0,00	0,00	0,00	0,00	0,00	0,00	0,00	0,00	0,00
0701030000	Publicações e impressos	5,00	0,00	0,00	0,00	0,00	0,00	0,00	0,00	0,00	0,00
0701990000	Outros	5,00	0,00	0,00	0,00	0,00	0,00	0,00	0,00	0,00	0,00

UNIÃO DAS FREGUESIAS DE CUSTÓIAS, LEÇA DO BALIO E GUIFÕES

CONTROLO ORÇAMENTAL - RECEITA

Data: 02/04/2020

Classificação Inicial: 0000000000 Final: 9999999999

Ano: 2019

Data inicial: 01/01/2019 Final: 31/12/2019

Unidade (EUR)

CLASSIFICAÇÃO ECONÓMICA		Previsões corrigidas	Receitas por cobrar no início do ano	Receitas liquidadas	Liquidações anuladas	Receitas cobradas brutas	Reembolsos restituições		Receita cobrada liquida	Receita por cobrar no final do ano	Grau exec. orçamental receitas
Código	Descrição						Emitidos	Pagos			
0702010000	Aluguer de espaços e equipamentos	5,00	0,00	0,00	0,00	0,00	0,00	0,00	0,00	0,00	
0702080201	Turismo Sénior	10.110,00	0,00	9.490,00	0,00	9.490,00	0,00	0,00	9.490,00	0,00	93,87
0702080202	Escola de Música	1.735,00	0,00	1.630,00	0,00	1.630,00	0,00	0,00	1.630,00	0,00	93,95
0702080401	Férias Desportivas	10.525,00	0,00	11.250,00	0,00	11.250,00	0,00	0,00	11.250,00	0,00	106,89
0702090201	Recolha de cera e resíduos metálicos	2.134,00	0,00	1.682,10	0,00	1.682,10	0,00	0,00	1.682,10	0,00	78,82
0702090202	Outros	2.400,00	0,00	2.422,08	0,00	2.422,08	0,00	0,00	2.422,08	0,00	100,92
0702090501	Inumações, exumações, trasladações - Custóias	11.230,00	0,00	10.405,00	0,00	10.405,00	0,00	0,00	10.405,00	0,00	92,65
0702090502	Inumações, exumações, trasladações - Leça do Balio	9.461,00	0,00	10.364,66	0,00	10.364,66	0,00	0,00	10.364,66	0,00	109,55
0702090503	Inumações, exumações, trasladações - Guifões	4.790,00	0,00	6.375,00	0,00	6.375,00	0,00	0,00	6.375,00	0,00	133,09
0702090701	Parque auto - Custóias	30.078,00	0,00	34.602,00	0,00	34.602,00	0,00	0,00	34.602,00	0,00	115,04
0702090702	Parque auto - Leça do Balio	6.044,00	0,00	6.251,00	0,00	6.251,00	0,00	0,00	6.251,00	0,00	103,42
0702990100	Posto CTT - Custóias	6.419,00	0,00	5.969,12	0,00	5.969,12	0,00	0,00	5.969,12	0,00	92,99
0702990200	Posto CTT - Guifões	3.815,00	0,00	3.817,68	0,00	3.817,68	0,00	0,00	3.817,68	0,00	100,07
0702990300	Posto Atendimento Cidadão	5,00	0,00	435,81	0,00	435,81	0,00	0,00	435,81	0,00	8.716,20
0703020100	Loja - Cemitério de Leça do Balio	12.600,00	0,00	12.600,00	0,00	12.600,00	0,00	0,00	12.600,00	0,00	100,00
0703020200	Loja - Cemitério de Guifões	7.200,00	0,00	7.200,00	0,00	7.200,00	0,00	0,00	7.200,00	0,00	100,00
0703020300	Loja - Cemitério de Custóias	12.000,00	0,00	12.000,00	0,00	12.000,00	0,00	0,00	12.000,00	0,00	100,00
0703020400	Loja - Largo Esposade	4.500,00	0,00	4.500,00	0,00	4.500,00	0,00	0,00	4.500,00	0,00	100,00
0703990000	Outras	5,00	0,00	0,00	0,00	0,00	0,00	0,00	0,00	0,00	0,00
0801999900	Diversas	1.200,00	0,00	932,06	0,00	932,06	0,00	0,00	932,06	0,00	77,67
1501010000	Reposições não abatidas nos pagamentos	5,00	0,00	10,98	0,00	10,98	10,98	0,00	10,98	0,00	219,60
	Sub-Total das Receitas Orçamentais	1.792.467,18	0,00	1.834.329,74	0,00	1.834.329,74	10,98	0,00	1.834.329,74	0,00	102,34
1601010000	Na posse do serviço	269.591,28	0,00	269.591,28	0,00	269.591,28	0,00	0,00	269.591,28	0,00	100,00
	Total Saldo da Gerência Anterior	269.591,28	0,00	269.591,28	0,00	269.591,28	0,00	0,00	269.591,28	0,00	100,00
	Total Geral	2.062.058,46	0,00	2.103.921,02	0,00	2.103.921,02	10,98	0,00	2.103.921,02	0,00	102,03

Execução do Plano Plurianual de Investimentos

UNIÃO DAS FREGUESIAS DE CUSTÓIAS, LEÇA DO BALIO E GUIFÕES

Execução anual do plano plurianual de investimentos

De 01/01/2019 a 31/12/2019

Ano : 2019
(Unidade: EUR)

Objectivo	Cód. Class. Econ	Nº do Proj. e Acção	Designação	FR	F. de Financiamento			Datas		Montante Previsto			Montante Executado			Nível de Exec. Fin. Anual %	Nível de Exec. Fin. Global %
					AC	AA	FC	Início	Fim	Ano	Anos Seguintes	Total	Anos Anteriores	Ano	Total		
010101	010000 0701030100	2018/01 01	Obras Edifícios	A	0,00	100,00	0,00	01/01/2018	30/09/2021	24.000,00	0,00	24.000,00	22.883,19	23.457,24	46.340,43	97,74	193,09
010101	010000 0701040500	2018/02 01	Parques Infantis e Ringuês Desportivos	A	0,00	100,00	0,00	01/01/2018	30/09/2021	95.000,00	0,00	95.000,00	9.255,33	9.515,90	18.771,23	10,02	19,76
010101	010000 0701040100	2018/03 01	Pavimentação de passeios e outras obras da via pública	A	0,00	100,00	0,00	01/01/2018	30/09/2021	32.100,00	0,00	32.100,00	16.551,90	31.620,31	48.172,21	98,51	150,07
010101	010000 0701110000	2018/04 01	Ferramentas e utensílios	A	0,00	100,00	0,00	01/01/2018	30/09/2021	5.000,00	0,00	5.000,00	15.170,50	2.022,90	17.193,40	40,46	343,87
010101	010000 0701080000	2018/05 01	Software informático	A	0,00	100,00	0,00	01/01/2018	30/09/2021	10.000,00	0,00	10.000,00	246,00	5.166,00	5.412,00	51,66	54,12
010101	010000 0701070000	2018/06 01	Material informático	A	0,00	100,00	0,00	01/01/2018	30/09/2021	1.000,00	0,00	1.000,00	1.366,32	332,10	1.698,42	33,21	169,84
010101	010000 0701150000	2018/07 01	Ação Social - POAPMC	A	0,00	100,00	0,00	01/01/2018	30/09/2021	19.700,00	0,00	19.700,00	1.430,92	18.735,36	20.166,28	95,10	102,37
010101	010000 0701060200	2018/08 01	Aquisição de viaturas	A	0,00	100,00	0,00	01/01/2018	30/09/2021	15.005,00	0,00	15.005,00	0,00	0,00	0,00	0,00	0,00
010101	010000 0701150000	2018/09 01	Outros investimentos	A	0,00	100,00	0,00	01/01/2018	30/09/2021	10.005,00	0,00	10.005,00	14.573,36	7.204,41	21.777,77	72,01	217,67
010101	010000 0701041200	2018/10 01	Obras Cemitérios	A	0,00	100,00	0,00	01/01/2018	30/09/2021	15.000,00	0,00	15.000,00	12.343,70	9.040,50	21.384,20	60,27	142,56
010101	010000 0701090000	2018/11 01	Aquisição de diverso equipamento administrativo	A	0,00	100,00	0,00	01/01/2018	30/09/2021	6.000,00	0,00	6.000,00	0,00	3.126,32	3.126,32	52,11	52,11
010101	010000 0701040500	2018/13 01	Arranjo urbanístico - Praça Padrão da Légua	A	0,00	100,00	0,00	18/06/2018	30/09/2021	40.005,00	0,00	40.005,00	0,00	0,00	0,00	0,00	0,00
010101	010000 0701040500	2018/14 01	Arranjo urbanístico e Parque Infantil - Paus	A	0,00	100,00	0,00	18/06/2018	30/09/2021	5.805,00	0,00	5.805,00	0,00	0,00	0,00	0,00	0,00
010101	010000 0701040100	2018/15 01	Valorização do caminho Português da Costa	A	0,00	100,00	0,00	18/06/2018	30/09/2021	46.712,00	0,00	46.712,00	0,00	0,00	0,00	0,00	0,00
Total Geral (Sub Total))										325.332,00	0,00	325.332,00	93.821,22	110.221,04	204.042,26	33,88	62,72

UNIÃO DAS FREGUESIAS DE CUSTÓIAS, LEÇA DO BALIO E GUIFÕES

Execução anual do plano plurianual de investimentos

De 01/01/2019 a 31/12/2019

Ano : 2019
(Unidade: EUR)

Objectivo	Cód. Class. Econ.	Nº do Proj. e Acção	Designação	FR	F. de Financiamento			Datas		Montante Previsto			Montante Executado			Nível de Exec. Fin. Anual %	Nível de Exec. Fin. Global %
					AC	AA	FC	Início	Fim	Ano	Anos Seguintes	Total	Anos Anteriores	Ano	Total		
010101	010000 0701040100	2018/16 01	Arranja do Lavadouro Público - Rio da Aldeia	A	0,00	100,00	0,00	18/06/2018	30/09/2021	5,00	0,00	5,00	0,00	0,00	0,00	0,00	0,00
010101	010000 0701041200	2018/17 01	Construção WC - Cemitério Leça do Balio	A	0,00	100,00	0,00	18/06/2018	30/09/2021	25.005,00	0,00	25.005,00	0,00	18.175,35	18.175,35	72,69	72,69
Total Geral :										350.342,00	0,00	350.342,00	93.821,22	128.396,39	222.217,61	36,65	63,43

Legenda:

(1) Forma de Realização

A - Administração direta
E- Empreitadas
O - Fornecimento e outras

(2) Fonte de Financiamento

AC - Administração Central
AA - Administração Autárquica
FC - Fundos Comunitários

(3) Fase de Execução

0 - Não iniciada
1 - Com projeto técnico
2 - Adjudicada
3 - Execução física até 50%
4 - Execução física superior a 50%

ORGÃO EXECUTIVO

ORGÃO DELIBERATIVO

Fluxos de Caixa e Contas de Ordem



UNIÃO DAS FREGUESIAS DE CUSTÓIAS, LEÇA DO BALIO E GUIFÕES

FLUXOS DE CAIXA

Ano: 2019

Data inicial: 01/01/2019

Data final: 31/12/2019

(unidade EUR)

RECEBIMENTOS			PAGAMENTOS		
Saldo da gerência anterior		276.783,10	Despesas orçamentais		1.790.189,74
Execução orçamental	269.591,28		Correntes	1.661.793,35	
Operações de Tesouraria	7.191,82		Capitais	128.396,39	
Receitas orçamentais		1.834.329,74	Operações de Tesouraria		126.520,94
Correntes	1.834.318,76		Saldo para a Gerência seguinte		322.030,04
Capitais	0,00		Execução orçamental	313.731,28	
Outras Receitas	10,98		Operações de Tesouraria	8.298,76	
Operações de Tesouraria		127.627,88			
Total		2.238.740,72	Total		2.238.740,72

CONTAS DE ORDEM

Saldo da gerência anterior		0,00	Garantias e caução accionada		0,00
Garantias e cauções	0,00		Garantias e cauções devolvidas		0,00
Recibos para cobrança	0,00		Receita virtual cobrada		0,00
			Receita virtual anulada		0,00
Garantias e cauções prestadas		0,00	Saldo para a Gerência seguinte		0,00
Receita virtual liquidada		0,00	Garantias e cauções	0,00	
			Recibos para cobrança	0,00	
Total		0,00	Total		0,00

ORGÃO EXECUTIVO

ORGÃO DELIBERATIVO

Operações de Tesouraria

UNIÃO DAS FREGUESIAS DE CUSTÓIAS, LEÇA DO BALIO E GUIFÕES

OPERAÇÕES DE TESOURARIA

Ano: 2019
(unidade EUR)

Data inicial: 01/01/2019 Final:31/12/2019

Código	Descrição	Saldo Gerência Anterior		Movimento anual		Saldo Gerência seguinte	
		Devedor	Credor	Débito	Crédito	Devedor	Credor
1701020000	IRS - Trabalho dependente	0,00	2.389,00	33.810,00	33.879,00	0,00	2.458,00
1701030000	IRS - Trabalho independente	0,00	474,27	3.553,05	3.078,78	0,00	0,00
1701050000	ADSE	20,56	0,00	13.799,91	14.901,86	0,00	1.081,39
1701060000	Caixa Geral de Aposentações	0,00	1.869,48	27.275,00	27.352,30	0,00	1.946,78
1701080000	Segurança Social	0,00	2.156,70	32.930,76	33.184,20	0,00	2.410,14
1701090000	STAL	16,47	0,00	513,97	530,44	0,00	0,00
1701100000	STEESP	0,00	2,34	573,95	571,61	0,00	0,00
1701110000	SINTESPA	0,00	0,00	344,36	344,36	0,00	0,00
1701130000	EC - AMA	0,00	0,00	214,74	234,69	0,00	19,95
1701140000	EC - IMT	0,00	0,00	6.034,50	6.034,50	0,00	0,00
1701170000	EC - DGAJ	0,00	0,00	525,00	630,00	0,00	105,00
1702010000	Caução e garantias de fornecedores	0,00	277,50	0,00	0,00	0,00	277,50
1702020000	Penhoras	0,00	0,00	6.863,04	6.863,04	0,00	0,00
1702030000	Polícia de Segurança Pública	0,00	57,06	64,56	7,50	0,00	0,00
1702040000	Outras	0,00	2,50	18,10	15,60	0,00	0,00
Total Gera		37,03	7.228,85	126.520,94	127.627,88	0,00 €	8.298,76 €

Caracterização da Entidade



UNIÃO DAS FREGUESIAS
● CUSTÓIAS ✱
LEÇA DO BALIO
‡ GUIFÕES †

CARACTERIZAÇÃO DA ENTIDADE

Ano de 2019

CARACTERIZAÇÃO DA ENTIDADE

1. Identificação da Entidade

1.1. Endereço Postal

Designação: União das Freguesias de Custóias, Leça do Balio e Guifões

Morada: Largo do Souto, 287

Concelho: Matosinhos

N.º de Identificação Fiscal: 510836410

Telefone:

Fax: 229554630

Email: geral@jf-custoiias-lccabalio-guifoces.pt

Regime Financeiro: Regime Simplificado do POCAL

1.2. Número de Eleitores

Mais de 20.000 eleitores

Mais de 10.000 e menos de 20.000 eleitores

Mais de 5.000 e menos de 10.000 eleitores

Menos de 5.000 eleitores

2. Legislação

Data de Constituição : 30/09/2013

Publicado no D.R. de:

3. Estrutura Organizacional

Tem órgãos de natureza consultativa

Tem órgãos de fiscalização

Organograma actualizado

(Ver Anexo I)

4. Descrição Sumária das Actividades

Desenvolvimento de todas as atribuições legalmente consignadas às freguesias, conforme Lei nº75/2013 de 12 de Setembro

CARACTERIZAÇÃO DA ENTIDADE

5. Recursos Humanos				
5.1. Membros do Órgão Executivo: 7 Membros				
5.2. Membros da Assembleia: 19 Elementos				
5.3. Pessoal da Autarquia:				
Pessoal do Quadro: 46 Funcionários				
Pessoal Contratado: 0 Funcionários				
Pessoal em Regime de Tarefa ou Avença: 1 Funcionários (Ver Anexo II)				
6. Organização Contabilística				
Descrição e características do sistema infomático:				
A Organização Contabilística desta Instituição obedece aos princípios e regras que a Lei determina - POCAL/SIMPLIFICADO.				
Tipo de Informação:				
Estão especificados os documentos e livros de escrituração da várias operações, devidamente adaptados aos meios informáticos.				
Outras Informações:				
Situação contributiva e tributária regularizada.				
7. Outra Informação				
7.1. Regulamentos Internos e Outros Documentos Informativos				
	Data Aprovação		Data Alteração	
	Órgão Executivo	Órgão Deliberativo	Órgão Executivo	Órgão Deliberativo
Inventário:				
Norma de Controlo Interno:				
Balanço Inicial:				
Normas Regulamentares à Execução do Orçamento:				
Outras:				
7.2. Ações Inspetivas				
	Anos de Incidência			
	2018	2017	2016	2015
Inspeção Geral das Finanças				
Inspeção Geral da Administração do Território				
Tribunal de Contas				
Outras				



CARACTERIZAÇÃO DA ENTIDADE

7. Outra Informação

7.3. Documentos de Gestão

	Data de Aprovação pelo Órgão Executivo	Data de Aprovação pelo Órgão Deliberativo	Observações
Grandes Opções do Plano	19/12/2018	28/12/2018	
Orçamento	19/12/2018	28/12/2018	
Documentos de Prestação de Contas			
Outras			

8. Outras Informações Consideradas Relevantes

Órgão Executivo

Em ___ de _____ de _____

Órgão Deliberativo

Em ___ de _____ de _____

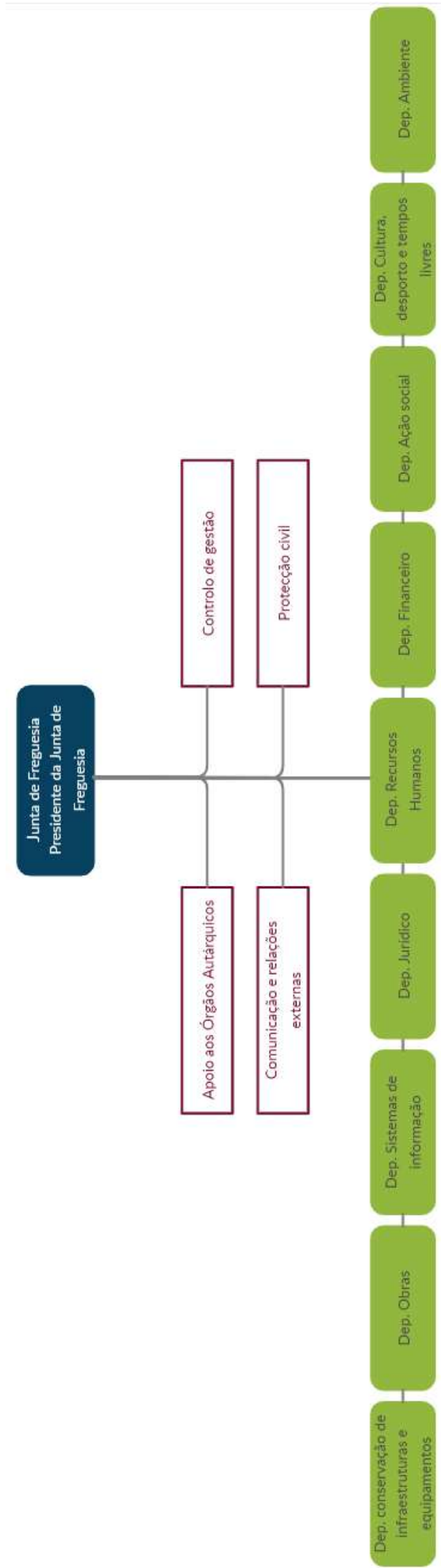


UNIÃO DAS FREGUESIAS
• CUSTÓIAS *
LEÇA DO BALIO
‡ GUIFÕES †

ANEXO I

ORGANOGRAMA

Ano de 2019





UNIÃO DAS FREGUESIAS
● **CUSTÓIAS** ✱
● **LEÇA DO BALIO**
● **GUIFÕES** †

ANEXO II

RECURSOS HUMANOS

Ano de 2019

Recursos Humanos

1. Membros do Órgão Executivo

Presidente: Pedro Miguel Almeida Gonçalves

Secretário: José Augusto Vilela Tunes

Tesoureiro: Francisco Silva Araújo

Vogal: Albina Maria Leite Costa Ribeiro

Vogal: Amândio António Monteiro dos Santos

Vogal: Joaquim Paulo Almeida Pinto da Silva

Vogal: Julio Abraão Marques Lourenço

2. Membros da Assembleia

Membro: Ana Patricia Gomes Fernandes

Membro: Elisio Rodrigues dos Santos

Membro: Luisa Mafalda Ramada Borges

Membro: Fernardino Borges dos Santos

Membro: Sandra Manuel Oliveira Pirraco Silva

Membro: José António Festas Pereira

Membro: Joaquim António Santos Cabral

Membro: Cátia Filipa Pinheiro Ramos

Membro: Bruno Miguel da Silva Pereira

Membro: Olinda Martins Neves da Faria Silva

Membro: Susana Maria da Fonseca Rodrigues dos Santos

Membro: Luís Miguel Ribeiro Silva

Membro: Paulo Alexandre Pereira dos Santos

Membro: Maria Elisabete Mastins Soares

Membro: José Francisco Vilela Leirós

Membro: Arnaldo Redondo Tasca

Membro: Carlos Alberto da Silva Santos

Membro: Elisa Maria Marinho da Silva Camelo

Membro: Maria de Fátima Rodrigues Pedrosa

3. Pessoal da Autarquia

Pessoal do Quadro

SANDRA MARIA TAVARES DIAS
MARGARIDA MOREIRA MARCELINO
NATÁLIA MARIA RODRIGUES PEREIRA FERREIRA
MARIA CELESTE DE OLIVEIRA NUNES
ALEXANDRE DA SILVA MOREIRA
JOAQUIM PAULO MADUREIRA DUARTE
MANUEL LOPES OLIVEIRA SIMÕES
FERNANDO ANTÓNIO OLIVEIRA GOMES MOREIRA
MARIA ARMINDA FERREIRA AUGUSTO DA SILVA
LICINIO CARLOS SHURMAN DA SILVA
ANTÓNIO BARBOSA NOVAIS
JESUÍNO PAULO MONTEIRO SOARES
ROSA MARIA QUEIRÓS GONÇALVES DE ARAÚJO
ALBINO EUGÉNIO SOBRAL FERREIRA
MARIA OTÍLIA PINHAL PEREIRA QUEIRÓS
MARIA CONCEIÇÃO COSTA F. VILA POUÇA
JOÃO MARTINS SILVA
SUSANA PAULA DIAS ALVES SILVA
ANA ROSA ARSÉNIO PAVIA PEREIRA
SANDRA MARIA SILVA NOGUEIRA
MARIA JOÃO SANTOS DUARTE
ANTÓNIO GOMES SILVA
JOSÉ LUÍS DANTAS RIBEIRO
MANUEL JOAQUIM CARDOSO MOREIRA
JACINTO MÁRIO DE JESUS PEREIRA
DILMA MARIA CASTRO PEIXOTO
ROSA MARIA MONTEIRO MAGALHÃES
PAULO NUNO DA SILVA OLIVEIRA
LUIZA MARIA NOGUEIRA DA SILVA
JOAQUIM FERNANDO F. DA ROCHA
JOSÉ ALBERTO PIRES VIDAL
ANDRÉ MIGUEL ROCHA DE ARAÚJO MONTEIRO

JOSÉ GUILMARÃES DA ROCHA
ALVARO AUGUSTO BOTELHO
VITOR MANUEL NOGUEIRA DA ROCHA
JOAQUIM DA SILVA OLIVEIRA
JANINE DA SILVA OLIVEIRA
VALTER IIUGO CARVALHO MONTEIRO
NUNO TIAGO VIEIRA RODRIGUES
JOAQUIM MANUEL ROCHA MOREIRA
ALBERTO SILVA MARTINS
CARLOS RUBÉN DA S. MARTINS PEREIRA
BEATRIZ PINTO DE BABO
JOSÉ CARLOS DIAS LEITE TRUTA
JOSÉ LUIS MARTINS DE OLIVEIRA
CÉSAR FERNANDO FERREIRA O.SILVA

Pessoal Contratado

Pessoal Tarefa ou Avença

José António Gomes da Silva

Modificações do Orçamento - Receita



MODIFICAÇÕES DO ORÇAMENTO DA RECEITA

Data: 02-04-2020

Classificação Económica		RECEITA			Observações	
Código	Descrição	Previsões Iniciais	Modificações Orçamentais			Previsões Corrigidas
			Inscrições/Reforços	Diminuições/Anulações		
0100000000	Impostos directos	57.394,00			57.394,00	
0102000000	Outros	57.394,00			57.394,00	
0102020000	Imposto Municipal sobre Imóveis	57.394,00			57.394,00	
0400000000	Taxas, multas e outras penalidades	247.660,00			247.660,00	
0401000000	Taxas	247.326,00			247.326,00	
0401230000	Taxas específicas das autarquias locais	247.326,00			247.326,00	
0401230100	Mercados e feiras	178.698,00			178.698,00	
0401230101	Feira de Custóias	114.426,00			114.426,00	
0401230102	Feira da Santana	62.719,00			62.719,00	
0401230103	Feira Anual S. José	925,00			925,00	
0401230104	Feira Anual S. Miguel	628,00			628,00	
0401230400	Canídeos	6.802,00			6.802,00	
0401230401	Canídeos - Custóias	3.153,00			3.153,00	
0401230402	Canídeos - Leça do Balio	2.429,00			2.429,00	
0401230403	Canídeos - Guifões	1.220,00			1.220,00	
0401239900	Outras	61.826,00			61.826,00	
0401239903	Secretaria - Custóias	1.975,00			1.975,00	
0401239904	Secretaria - Leça do Balio	1.549,00			1.549,00	
0401239905	Secretaria - Guifões	2.346,00			2.346,00	
0401239906	Cemitérios - Custóias	19.290,00			19.290,00	
0401239907	Cemitérios - Leça do Balio	10.927,00			10.927,00	
0401239908	Cemitérios - Guifões	4.751,00			4.751,00	
0401239909	Concessões / Cemitérios	20.983,00			20.983,00	
0401239999	Diversas	5,00			5,00	
0402000000	Multas e outras penalidades	334,00			334,00	
0402990000	Multas e penalidades diversas	334,00			334,00	
0402999900	Multas e outras penalidades diversas - Outros	334,00			334,00	
0500000000	Rendimentos da propriedade	5,00			5,00	

MODIFICAÇÕES DO ORÇAMENTO DA RECEITA

Data: 02-04-2020

Classificação Económica		RECEITA			Observações	
Código	Descrição	Previsões Iniciais	Modificações Orçamentais			Previsões Corrigidas
			Inscrições/Reforços	Diminuições/Anulações		
0502000000	Juros - Sociedades financeiras	5,00			5,00	
0502010000	Bancos e outras instituições financeiras	5,00			5,00	
0600000000	Transferências correntes	1.263.566,00			1.351.137,18	
0601000000	Sociedades e quase-sociedades não financeiras	5,00			5,00	
0601020000	Privadas	5,00			5,00	
0603000000	Administração central	546.254,00			560.047,00	
0603010000	Estado	447.246,00			447.246,00	
0603010400	Fundo de Financiamento das Freguesias	407.609,00			407.609,00	
0603010500	FFF (nº 8, art.38º da Lei 73/2013)	1.633,00			1.633,00	
0603010600	Comparticipação remuneratória de eleitos locais	38.004,00			38.004,00	
0603060000	Estado - Participação comunitária em projectos co-financiados	56.260,00			56.260,00	
0603060100	Estado - Participação Comunitária em Projectos Co-Financiados	56.260,00			56.260,00	
0603070000	Serviços e fundos autónomos	42.748,00			56.541,00	
0603070100	I.E.F.P.	42.748,00			56.541,00	
0603070101	Gabinete de Inserção Profissional	11.552,00			11.552,00	
0603070102	Contratos Emprego e Inserção	31.191,00	13.793,00		44.984,00	
0603070103	Programas Estágio	5,00			5,00	
0605000000	Administração local	717.297,00			791.075,18	
0605010000	Continente	717.297,00			791.075,18	
0605010100	Município de Matosinhos	717.297,00			791.075,18	
0605010101	Município_AE - Espaços verdes	197.242,00			197.242,00	
0605010102	Município_AE - Limpeza de vias	325.656,00			325.656,00	
0605010103	Município_AE - Escolas	51.877,00	15.130,56		67.007,56	
0605010104	Município_DC - Parques Infantis	18.667,00			18.667,00	
0605010105	Município_DC - Infraestruturas	49.926,00			49.926,00	
0605010106	Município_DC - Ação Social	53.709,00	5.370,84		59.079,84	

MODIFICAÇÕES DO ORÇAMENTO DA RECEITA

Data: 02-04-2020

Classificação Económica		RECEITA			Observações	
Código	Descrição	Previsões Iniciais	Modificações Orçamentais			Previsões Corrigidas
			Inscrições/Reforços	Diminuições/Anulações		
0605010107	Recenseamento eleitoral	220,00			220,00	
0605010108	Contratos programa/protocolos	20.000,00	25.000,00		45.000,00	
0605010109	Município_DC - Escolas		19.475,88		19.475,88	
0605010110	Atos Eleitorais		8.800,90		8.800,90	
0607000000	Instituições sem fins lucrativos	5,00			5,00	
0607010000	Instituições sem fins lucrativos	5,00			5,00	
0608000000	Famílias	5,00			5,00	
0608010000	Famílias	5,00			5,00	
0700000000	Venda de bens e serviços correntes	135.066,00			135.066,00	
0701000000	Venda de bens	10,00			10,00	
0701030000	Publicações e impressos	5,00			5,00	
0701990000	Outros	5,00			5,00	
0702000000	Serviços	98.751,00			98.751,00	
0702010000	Aluguer de espaços e equipamentos	5,00			5,00	
0702080000	Serviços sociais, recreativos, culturais e de desporto	22.370,00			22.370,00	
0702080200	Serviços recreativos	11.845,00			11.845,00	
0702080201	Turismo Sénior	10.110,00			10.110,00	
0702080202	Escola de Música	1.735,00			1.735,00	
0702080400	Serviços desportivos	10.525,00			10.525,00	
0702080401	Férias Desportivas	10.525,00			10.525,00	
0702090000	Serviços específicos das autarquias	66.137,00			66.137,00	
0702090200	Resíduos sólidos	4.534,00			4.534,00	
0702090201	Recolha de cera e resíduos metálicos	2.134,00			2.134,00	
0702090202	Outros	2.400,00			2.400,00	
0702090500	Cemitérios	25.481,00			25.481,00	
0702090501	Inumações, exumações, trasladações - Custóias	11.230,00			11.230,00	
0702090502	Inumações, exumações, trasladações - Leça do Balio	9.461,00			9.461,00	

MODIFICAÇÕES DO ORÇAMENTO DA RECEITA

Data: 02-04-2020

Classificação Económica		RECEITA			Observações	
Código	Descrição	Previsões Iniciais	Modificações Orçamentais			Previsões Corrigidas
			Inscrições/Reforços	Diminuições/Anulações		
0702090503	Inumações, exumações, trasladações - Guifões	4.790,00			4.790,00	
0702090700	Parques de estacionamento	36.122,00			36.122,00	
0702090701	Parque auto - Custóias	30.078,00			30.078,00	
0702090702	Parque auto - Leça do Balio	6.044,00			6.044,00	
0702990000	Outros	10.239,00			10.239,00	
0702990100	Posto CTT - Custóias	6.419,00			6.419,00	
0702990200	Posto CTT - Guifões	3.815,00			3.815,00	
0702990300	Posto Atendimento Cidadão	5,00			5,00	
0703000000	Rendas	36.305,00			36.305,00	
0703020000	Edifícios	36.300,00			36.300,00	
0703020100	Loja - Cemitério de Leça do Balio	12.600,00			12.600,00	
0703020200	Loja - Cemitério de Guifões	7.200,00			7.200,00	
0703020300	Loja - Cemitério de Custóias	12.000,00			12.000,00	
0703020400	Loja - Largo Esposade	4.500,00			4.500,00	
0703990000	Outras	5,00			5,00	
0800000000	Outras receitas correntes	1.200,00			1.200,00	
0801000000	Outras	1.200,00			1.200,00	
0801990000	Outras	1.200,00			1.200,00	
0801999900	Diversas	1.200,00			1.200,00	
1500000000	Reposições não abatidas nos pagamentos	5,00			5,00	
1501000000	Reposições não abatidas nos pagamentos	5,00			5,00	
1501010000	Reposições não abatidas nos pagamentos	5,00			5,00	
1600000000	Saldo da gerência anterior				269.591,28	
1601000000	Saldo orçamental				269.591,28	
1601010000	Na posse do serviço		269.591,28		269.591,28	
TOTAL		1.704.896,00	357.162,46	0,00	2.062.058,46	

MODIFICAÇÕES DO ORÇAMENTO DA RECEITA

Data: 02-04-2020

Classificação Económica		RECEITA			Observações	
Código	Descrição	Previsões Iniciais	Modificações Orçamentais			Previsões Corrigidas
			Inscrições/Reforços	Diminuições/Anulações		
ORGÃO EXECUTIVO			ORGÃO DELIBERATIVO			
_____			_____			

Modificações do Orçamento - Despesa

MODIFICAÇÕES DO ORÇAMENTO DA DESPESA

010000 - Administração Autárquica

Data: 02-04-2020

Classificação Económica		DESPESA				Observações
Código	Descrição	Dotações Iniciais	Modificações Orçamentais		Dotações Corrigidas	
			Inscrições/Reforços	Diminuições/Anulações		
0100000000	Despesas com o pessoal	840.251,00				815.462,00
0101000000	Remunerações certas e permanentes	618.345,00				598.291,00
0101010000	Titulares de órgãos de soberania e membros de órgãos autárquicos	41.371,00				41.371,00
0101040000	Pessoal dos quadros	434.130,00				420.130,00
0101040100	Pessoal dos quadros - Reg. CIT - Em Funções Públicas	434.125,00		14.000,00	573,16	420.125,00
0101040400	Pessoal dos quadros - Reg. CIT - Rec. Pessoal	5,00				5,00
0101070000	Pessoal em regime de tarefa ou avença	4.880,00		1.500,00		3.380,00
0101110000	Representação	8.888,00				8.888,00
0101130000	Subsidio de refeição	52.895,00				48.191,00
0101130100	Titulares de órgãos de soberania e membros de órgãos autárquicos	1.102,00	96,00		90,63	1.198,00
0101130200	Pessoal em funções	51.788,00		4.800,00		46.988,00
0101130300	Recrutamento Pessoal para novos postos trabalho	5,00				5,00
0101140000	Subsídio de férias e de Natal	76.176,00				76.326,00
0101140100	Titulares de órgãos de soberania e membros de órgãos autárquicos	3.816,00				3.816,00
0101140200	Pessoal em funções	72.355,00	31.050,00	30.900,00		72.505,00
0101140300	Recrutamento Pessoal para novos postos trabalho	5,00				5,00
0101150000	Remunerações por doença e maternidade / paternidade	5,00				5,00
0102000000	Abonos variáveis ou eventuais	30.672,00				30.164,00
0102020000	Horas extraordinárias	15.174,00	1.930,00			17.104,00
0102040000	Ajudas de custo	5,00				5,00
0102050000	Abono para falhas	8.284,00		1.535,00		6.749,00
0102130000	Outros suplementos e prémios	7.209,00				6.306,00
0102130100	Prémios de desempenho	1.408,00		1.403,00	18,32	5,00
0102130300	Senhas de presença	5.801,00	500,00			6.301,00

MODIFICAÇÕES DO ORÇAMENTO DA DESPESA

010000 - Administração Autárquica

Data: 02-04-2020

Classificação Económica		DESPESA				Observações
Código	Descrição	Dotações Iniciais	Modificações Orçamentais		Dotações Corrigidas	
			Inscrições/Reforços	Diminuições/Anulações		
0103000000	Segurança social	191.234,00				187.007,00
0103010000	Encargos com a saúde (SNS)	14.287,00		350,00		13.937,00
0103030000	Subsídio familiar a criança e jovens	4.771,00	461,00			5.232,00
0103040000	Outras prestações familiares	5,00				5,00
0103050000	Contribuições para a segurança social	165.413,00				160.525,00
0103050100	Assistência na doença dos funcionários públicos (ADSE)	32.106,00	160,00	4.000,00		28.266,00
0103050200	Segurança Social Funcionários Públicos	132.716,00				131.416,00
0103050201	CGA	59.656,00				59.656,00
0103050202	Regime geral	73.060,00		1.300,00		71.760,00
0103050300	Outros regimes	591,00	252,00			843,00
0103090000	Seguros	6.758,00				7.308,00
0103090100	Acidentes de Trabalho e Doenças Profissionais	6.758,00	1.700,00	1.150,00		7.308,00
0200000000	Aquisição de bens e serviços	596.874,00				693.006,56
0201000000	Aquisição de bens	117.462,00				115.376,84
0201020000	Combustíveis e lubrificantes	22.205,00				22.955,00
0201020100	Gasolina	8.446,00	1.200,00			9.646,00
0201020200	Gasóleo	13.354,00	460,00	1.000,00		12.814,00
0201029900	Outros	405,00	90,00			495,00
0201040000	Limpeza e higiene	5.739,00	700,00	500,00		5.939,00
0201060000	Alimentação - Géneros para confeccionar	11.000,00				14.170,84
0201060100	Ação Social	11.000,00	10.870,84	7.700,00		14.170,84
0201070000	Vestuário e artigos pessoais	5.002,00		3.180,00		1.822,00
0201080000	Material de escritório	9.514,00	1.900,00			11.414,00
0201110000	Material de consumo clínico	254,00				254,00
0201120000	Material de transporte - Peças	1.583,00		500,00		1.083,00
0201140000	Outro material - Peças	2.288,00	2.450,00			4.738,00
0201150000	Prémios, condecorações e ofertas	8.235,00	400,00			8.635,00

MODIFICAÇÕES DO ORÇAMENTO DA DESPESA

010000 - Administração Autárquica

Data: 02-04-2020

Classificação Económica		DESPESA				Observações
Código	Descrição	Dotações Iniciais	Modificações Orçamentais		Dotações Corrigidas	
			Inscrições/Reforços	Diminuições/Anulações		
0201160000	Mercadorias para venda	254,00				254,00
0201160300	Outras	254,00				254,00
0201170000	Ferramentas e utensílios	913,00		500,00		413,00
0201180000	Livros e documentação técnica	254,00				254,00
0201190000	Artigos honoríficos e de decoração	254,00				254,00
0201200000	Material de educação, cultura e recreio	2.372,00				2.372,00
0201210000	Outros bens	47.595,00				40.819,00
0201210100	Material construção - Rede Viária, Cemitérios, Infraestruturas e equipamentos	25.397,00		3.400,00		21.997,00
0201210200	Materiais para Escolas	10.817,00	1.761,00	5.787,00		6.791,00
0201210300	Atividades Sociais, Culturais e Desportivas	9.651,00				9.651,00
0201210400	Diversos	1.730,00	650,00		29,12	2.380,00
0202000000	Aquisição de serviços	479.412,00				577.629,72
0202010000	Encargos das instalações	43.889,00				51.989,00
0202010100	Água	15.946,00	8.100,00			24.046,00
0202010200	Electricidade	27.943,00			180,52	27.943,00
0202020000	Limpeza e higiene	87.982,00				74.697,00
0202020100	Limpeza e manutenção de arruamentos	87.982,00		13.285,00		74.697,00
0202030000	Conservação de bens	25.349,00				33.972,44
0202030100	Equipamento de Transporte	16.549,00	1.900,00	4.000,00		14.449,00
0202030200	Infraestruturas e equipamentos	8.500,00	5.800,00	3.280,00		11.020,00
0202030300	Escolas	300,00	40.606,44	32.403,00		8.503,44
0202040000	Locação de edifícios	9.744,00				9.744,00
0202080000	Locação de outros bens	293,00				293,00
0202090000	Comunicações	20.517,00	3.900,00			24.417,00
0202100000	Transportes	26.368,00				30.268,00
0202100100	Contratos Emprego e Inserção	1.781,00		400,00		1.381,00
0202100200	Actividades Sociais, culturais e desportivas	24.157,00	4.300,00			28.457,00

MODIFICAÇÕES DO ORÇAMENTO DA DESPESA

010000 - Administração Autárquica

Data: 02-04-2020

Classificação Económica		DESPESA				Observações
Código	Descrição	Dotações Iniciais	Modificações Orçamentais		Dotações Corrigidas	
			Inscrições/Reforços	Diminuições/Anulações		
0202100300	Outros	430,00				430,00
0202120000	Seguros	13.330,00				10.509,00
0202120100	Acidentes pessoais	4.769,00			921,02	4.769,00
0202120200	Automóvel	5.181,00		2.821,00		2.360,00
0202120300	Seguros - Outros	3.380,00				3.380,00
0202130000	Deslocações e estadas	254,00				254,00
0202140000	Estudos, pareceres, projectos e consultadoria	42.066,00	1.700,00	2.300,00		41.466,00
0202150000	Formação	254,00				254,00
0202170000	Publicidade	3.371,00	350,00			3.721,00
0202180000	Vigilância e segurança	25.578,00				25.328,00
0202180100	Alarmes	1.267,00	10,00			1.277,00
0202180200	Policimento da Feira	23.703,00				23.703,00
0202180300	Outros	608,00	100,00	360,00		348,00
0202190000	Assistência técnica	12.596,00				13.216,00
0202190100	Software e Hardware	12.551,00	5.620,00	5.000,00		13.171,00
0202190200	Outros equipamentos	45,00				45,00
0202200000	Outros trabalhos especializados	12.556,00				6.256,00
0202200100	Boletim informativo	10.000,00		9.800,00		200,00
0202200200	Outros trabalhos especializados	2.556,00	3.500,00			6.056,00
0202220000	Serviços de saúde	2.027,00	550,00			2.577,00
0202250000	Outros serviços	153.238,00				248.668,28
0202250100	Atividades Sociais, Culturais e Desportivas	150.183,00	104.814,28	11.300,00		243.697,28
0202250200	Cópias excedentes	1.146,00	716,00	900,00		962,00
0202259900	Outras aquisições de serviços	1.909,00	2.600,00	500,00	792,85	4.009,00
0400000000	Transferências correntes	149.598,00				176.091,00
0407000000	Instituições sem fins lucrativos	77.293,00				92.993,00
0407010000	Instituições sem fins lucrativos	77.293,00				92.993,00

MODIFICAÇÕES DO ORÇAMENTO DA DESPESA

010000 - Administração Autárquica

Data: 02-04-2020

Classificação Económica		DESPESA				Observações	
Código	Descrição	Dotações Iniciais	Modificações Orçamentais		Reposições Abatidas aos Pagamentos		Dotações Corrigidas
			Inscrições/Reforços	Diminuições/Anulações			
0407010100	Apoios Financeiros - Cultura, desporto e solidariedade social	72.793,00	15.700,00			88.493,00	
0407010200	Apoios Financeiros - Nª Sra das Dores (R.Consignada)	4.500,00				4.500,00	
0408000000	Famílias	72.305,00				83.098,00	
0408020000	Outras	72.305,00				83.098,00	
0408020100	Contratos Emprego e Inserção	62.634,00	13.793,00			76.427,00	
0408020200	Programas estágio	9.666,00		3.000,00		6.666,00	
0408020300	Outros	5,00				5,00	
0600000000	Outras despesas correntes	17.831,00				27.156,90	
0602000000	Diversas	17.831,00				27.156,90	
0602010000	Impostos e taxas	2.638,00		2.000,00		638,00	
0602030000	Outras	15.193,00				26.518,90	
0602030200	IVA pago	7.173,00	2.165,00	1.400,00		7.938,00	
0602030400	Serviços bancários	2.596,00	750,00		8,35	3.346,00	
0602030500	Outras	5.424,00				15.234,90	
0602030501	Quotizações freguesias	2.854,00		270,00		2.584,00	
0602030502	Diversas	2.570,00	1.280,00			3.850,00	
0602030503	Atos Eleitorais		8.800,90			8.800,90	
0700000000	Aquisição de bens de capital	100.342,00				350.342,00	
0701000000	Investimentos	100.342,00				350.342,00	
0701030000	Edifícios	5.000,00				24.000,00	
0701030100	Instalações de serviços	5.000,00	19.000,00			24.000,00	
0701040000	Construções diversas	77.332,00				259.632,00	
0701040100	Viadutos, arruamentos e obras complementares	42.317,00	40.000,00	3.500,00	2.438,73	78.817,00	
0701040500	Parques e jardins	25.010,00	140.000,00	24.200,00		140.810,00	
0701041200	Cemitérios	10.005,00	30.000,00			40.005,00	
0701060000	Material de transporte	5,00				15.005,00	

MODIFICAÇÕES DO ORÇAMENTO DA DESPESA

010000 - Administração Autárquica

Data: 02-04-2020

Classificação Económica		DESPESA					Observações
Código	Descrição	Dotações Iniciais	Modificações Orçamentais		Reposições Abatidas aos Pagamentos	Dotações Corrigidas	
			Inscrições/Reforços	Diminuições/Anulações			
0701060200	Outros	5,00	15.000,00			15.005,00	
0701070000	Equipamento de informática	1.000,00				1.000,00	
0701080000	Software Informático	10.000,00				10.000,00	
0701090000	Equipamento administrativo	1.000,00	5.000,00			6.000,00	
0701110000	Ferramentas e utensílios	5.000,00				5.000,00	
0701150000	Outros investimentos	1.005,00	28.700,00			29.705,00	
TOTAL ORGÃO 010000		1.704.896,00	561.386,46	204.224,00	5.052,70	2.062.058,46	

ORGÃO EXECUTIVO

ORGÃO DELIBERATIVO

Modificações ao Plano Plurianual de Investimentos



MODIFICAÇÕES AO PLANO PLURIANUAL DE INVESTIMENTOS

Ano

2019

02-04-2020

TOTAL:	100.342,00	350.342,00	100.342,00	350.342,00	0,00	0,00	0,00	0,00	0,00	250.000,00
--------	------------	------------	------------	------------	------	------	------	------	------	------------

ORGÃO EXECUTIVO

ORGÃO DELIBERATIVO

Empréstimos



Empréstimos

Ano: 2019

(unidades EUR)

Caracterização do empréstimo	Data de aprovação pela A.F.	Data de contratação do empréstimo	Prazo do contrato	Anos decorridos	Vistos do Tribunal de Contas		Finalidade do Empréstimo	Capital		Taxa de Juro		Encargos do ano				Encargos do ano vencidos e não pagos	Dívida em 01 de janeiro de 2019	Dívida em 31 de dezembro de 2019
					Número do registo	Data		Contratado	Utilizado	Inicial	Actual	Amortização	Juros	Total	Juros de mora			
Total																		
Limite de individualamento																		

Resumo Diário de Tesouraria

UNIÃO DAS FREGUESIAS DE CUSTÓIAS, LEÇA DO BALIO E GUIFÕES

RESUMO DIÁRIO TESOUREARIA (SC-9) - POCAL

Número: _____ Ano: 2019

Acumulado de 01-01-2019 a 31-12-2019

	Entrada do dia anterior	Entrada do dia	Soma	Saída do dia	Saldo para o dia seguinte
Caixa - Custóias	381,73	1.234.556,94	1.234.938,67	1.234.765,49	173,18
Caixa - Leça do Balio	0,00	20.252,45	20.252,45	20.202,45	50,00
Caixa - Guifões	0,00	10.186,00	10.186,00	10.186,00	0,00
CGD - Nº 0447072119050	50,00	150,00	200,00	150,00	50,00
CGD - Nº 044707212450	50,00	130,00	180,00	130,00	50,00
CTT - Nº1	648,44	1.140,00	1.788,44	1.140,00	648,44
BPI - Nº 33929690001001	27.465,89	0,00	27.465,89	111,50	27.354,39
BCP - nº 45234252792	3.246,03	29.480,75	32.726,78	18.128,80	14.597,98
BCP - Nº 50106606248	25.208,61	648.080,87	673.289,48	634.906,65	38.382,83
SANTANDER - Nº b834630001	0,01	0,18	0,19	0,18	0,01
SANTANDER - Nº e18346330/373	3.883,75	0,31	3.884,06	0,00	3.884,06
SANTANDER - Nº f18346330/374	5.188,47	0,30	5.188,77	0,00	5.188,77
CGD - Nº g2077002019230	210.660,17	186.504,14	397.164,31	166.054,20	231.110,11
BCP - nº 45554327960	0,00	3.265,07	3.265,07	2.724,80	540,27
TOTAL DE BANCOS	276.401,37	868.751,62	1.145.152,99	823.346,13	321.806,86
TOTAL DE DISPONIBILIDADES	276.783,10	2.133.747,01	2.410.530,11	2.088.500,07	322.030,04
DOCUMENTOS	0,00	0,00	0,00	0,00	0,00
MOVIMENTO TOTAL DE TESOUREARIA	276.783,10	1.970.373,96	2.247.157,06	1.925.127,02	322.030,04
OPERAÇÕES ORÇAMENTAIS	269.591,28	1.842.746,08	2.112.337,36	1.798.606,08	313.731,28
OPERAÇÕES NÃO ORÇAMENTAIS	7.191,82	127.627,88	134.819,70	126.520,94	8.298,76

Saldo para o dia seguinte em numerário

Visto: ___/___/_____

em dinheiro	em cheques

Pedro Miguel Almeida Gonçalves
Ass.:

Franciso da Silva Araújo
Ass.:

CONFERI
Ass.:

UNIÃO DAS FREGUESIAS DE CUSTÓIAS, LEÇA DO BALIO E GUIFÕES

RESUMO DIÁRIO TESOUREARIA (SC-9) - POCAL

Número: _____ Ano: 2019

Acumulado de 01-01-2019 a 31-12-2019

	Entrada do dia anterior	Entrada do dia	Soma	Saída do dia	Saldo para o dia seguinte
--	-------------------------	----------------	------	--------------	---------------------------

Saldo para o dia seguinte em numerário

Visto: ___/___/_____

em dinheiro	em cheques

Pedro Miguel Almeida Gonçalves
Ass.:

Franciso da Silva Araújo
Ass.:

CONFERI
Ass.:

Síntese das Reconciliações Bancárias

SÍNTESE DAS RECONCILIAÇÕES BANCÁRIAS

Pag. 1

Designação da entidade

UNIÃO DAS FREGUESIAS DE CUSTÓIAS, LEÇA DO BALIO E GUIFÕES

Gerência

01/01/2019 a 31/12/2019

Instituição Bancária		Saldo a 31/12/2019	Saldo Contabilístico	Observações
Banco	N.º de Conta			
CGD - N.º 0447072119050	0447072119050	50,00	50,00	
CGD - N.º 044707212450	044707212450	50,00	50,00	
CTT - N.º1	1	648,44	648,44	
BPI - N.º 33929690001001	33929690001001	27 404,39	27 354,39	
BCP - n.º 45234252792	45234252792	14 597,98	14 597,98	
BCP - N.º 50106606248	50106606248	66 819,77	38 382,83	
SANTANDER - N.º b834630001	b834630001	0,01	0,01	
SANTANDER - N.º e18346330/373	e18346330/373	3 884,06	3 884,06	
SANTANDER - N.º f18346330/374	f18346330/374	5 188,77	5 188,77	
CGD - N.º g2077002019230	g2077002019230	231 134,47	231 110,11	
BCP - n.º 45554327960	45554327960	534,27	540,27	
		Total	321 806,86	

Dirigente responsável pela área administrativa e/ou Financeira

Assinatura _____

O Membro do executivo responsável pela área/plouro Financeiro

Assinatura _____

Transferências Correntes - Despesa



Transferências Correntes de Despesa

Disposições Legais	Entidade Beneficiária	Transferências Efectuadas	Observações
	ADEIMA - Associação p/Desenvolvimento Integrado de Matosinhos	750,00	
	AGRUPAMENTO ESCOLAS IRMÃOS PASSOS	864,10	
	ASSOC DE ATLETISMO DO PORTO	2.500,00	
	ASSOCIAÇÃO A NOSSA MISSAO	1.499,96	
	ASSOCIAÇÃO DESPORTIVA SENTIDO LIVRE - ADSL	100,00	
	Associação das Obras Sociais de S. Vicente de Paulo	2.040,00	
	ATLETICO DESPORTIVO "OS POLENENSES"	2.102,00	
	Bombeiros Voluntários de Leça do Balio	8.800,00	
	CCD-RS CENTRO CULTURAL DESP. REC.SOCIAL DE LEÇA BALIO	300,00	
	CENTRO SOCIAL E PAROQUIAL DO PADRÃO DA LÉGUA	1.000,00	
	Clube Araújo Patinagem Artística	658,00	
	CLUBE AVENTURA D ALDEIA	1.300,00	
	CLUBE CAÇADORES DE MATOSINHOS	1.000,00	
	COMISSÃO DE FESTAS DE S.TIAGO	3.500,00	
	COMISSÃO DE FESTAS EM HONRA DA NOSSA SENHORA DAS DORES	7.950,00	
	Comissão de Festas N. Sª Dos Remédios Araújo - L.Balio	3.000,00	
	CUSTÓIAS FUTEBOL CLUBE	3.954,00	
	DESPORTIVO DE LEÇA DO BALIO	6.436,00	
	Fabrica da Igreja Paroq. S.Tiago Custois	750,00	
	FABRICA DA IGREJA PAROQUIAL DE LEÇA DO BALIO	1.500,00	
	FABRICA DA IGREJA PAROQUIAL S MARTINHO DE GUIFÕES	3.250,00	
	FADO E POESIA ASSOCIAÇÃO CULTURAL	4.300,00	
	FONTE DAS GARGALHADAS - ASSOCIAÇÃO	2.800,00	
	GATÕES FUTEBOL CLUBE	396,00	
	Grupo de Cavaquinhos de Guifões	600,00	
	GRUPO DESPORTIVO "OS AMIGOS DA PESCA"	800,00	
	GRUPO DESPORTIVO, REC. E CULTURAL ALTO DE AVILHÓ	1.500,00	
	GRUPO FOLCLÓRICO D. NUNO ALVARES PEREIRA	3.000,00	
	GRUPO FOLCLÓRICO DE S. TIAGO DE CUSTÓIAS	2.000,00	
	GUIFÕES SPORT CLUB	4.304,00	
	Machar´art - Assoc.Cultural Recreativa Desp.e Social	2.400,00	
	MOTO CLUBE HORIZONTE E MAR - MATOSINHOS PORTUGAL	1.000,00	
	RANCHO FOLCLOR.PAROQUIAL DO PADÃO LÉGUA	4.000,00	
	RANCHO PAROQUIAL DE GUIFÕES	2.000,00	
	RANCHO REGIONAL DE GUIFÕES	2.000,00	
	RANCHO TÍPICO DE ESPOSADE	2.000,00	

Transferências Correntes de Despesa

Disposições Legais	Entidade Beneficiária	Transferências Efectuadas	Observações
	ROLAR MATOSINHOS ASSOCIAÇÃO DESPORTIVA	3.012,00	
	USRM - Universidade Sénior de Rotary em Matosinhos	645,50	
	Total	90.011,56	

Transferências Correntes - Receita



Transferências Correntes de Receita

Disposições Legais	Entidade Financiadora	Transferências Orçadas	Transferências Obtidas	Observações
	Banco Alimentar Contra a Fome	31.247,00	4.015,02	
	Câmara Municipal de Matosinhos	791.075,18	870.407,77	
	Direcção-Geral das Autarquias Locais	447.246,00	447.254,97	
	Instituto do Emprego e Formação Profissional	56.541,00	56.352,75	
	Segurança Social - Departamento de Gestão e Controlo Financeiro	25.013,00	9.266,40	
Total			1.387.296,91	

Declaração de Responsabilidade





UNIÃO DAS FREGUESIAS DE CUSTÓIAS, LEÇA DO BALIO E GUIFÕES

Declaração de responsabilidade

No âmbito do processo de prestação de contas da gerência/exercício de **2019** da **UNIÃO DAS FREGUESIAS DE CUSTÓIAS, LEÇA DO BALIO E GUIFÕES** declaramos, sob compromisso de honra, enquanto titulares de órgãos responsáveis pela elaboração, aprovação e remessa das contas **individuais** ao Tribunal de Contas, que adotámos, fizemos aprovar e executar de forma continuada os princípios, normas e procedimentos contabilísticos e de controlo interno a que estamos vinculados por imperativo legal ou contratual e que garantem e asseguram, segundo o nosso conhecimento, a veracidade e sinceridade das respetivas demonstrações financeiras e a integralidade, legalidade e regularidade das transações subjacentes, pelas quais assumimos a responsabilidade de que, designadamente:

- a) não contêm erros ou omissões materialmente relevantes quanto à execução orçamental e de contabilidade de compromissos, à gestão financeira e patrimonial e, bem assim, ao registo de todas as operações e transações que relevem para o cálculo do défice e da dívida pública atendendo, nos termos aplicáveis, ao direito europeu da consolidação orçamental;
- b) identificam completamente as partes em relação de dependência e registam os respetivos saldos e transações;
- c) não omitem acordos quanto a instrumentos de financiamento direto ou indireto;
- d) evidenciam com rigor e de forma adequada a dimensão, extensão e relevação contabilística dos passivos efetivos ou contingentes, designadamente os compromissos decorrentes de benefícios concedidos ao pessoal e aos membros dos órgãos sociais, bem como as responsabilidades decorrentes de litígios judiciais ou extrajudiciais;
- e) incluem os saldos de todas as contas bancárias no IGCP e/ou noutras instituições financeiras;
- f) foram publicitadas de acordo com as disposições legais e comunicadas às entidades competentes.

Assumimos ainda a responsabilidade de que, por aplicação dos princípios, normas e procedimentos acima referidos e segundo o nosso conhecimento, as transações subjacentes:

- g) Respeitaram as normas da contratação pública aplicáveis;
- h) Asseguraram o cumprimento pontual e tempestivo de todos os acordos e contratos com terceiros;
- i) Respeitaram as normas dos regimes de vinculação, de carreiras e de remunerações dos trabalhadores que exercem funções públicas e do código do trabalho e observaram as incompatibilidades e limitações previstas nesses diplomas, no estatuto de aposentação, no código contributivo da segurança social e em estatutos específicos, designadamente de carreiras especiais.

Os responsáveis subscritores:

Os responsáveis que condicionam a subscrição, total ou parcialmente, nos termos e pelas razões constantes das declarações juntas:

Compromissos plurianuais existentes a 31 de
dezembro (Art.º 15.º, Lei nº 8/2012 – LCPA)



UNIÃO DAS FREGUESIAS DE CUSTÓIAS, LEÇA DO BALIO E GUIFÕES

Declaração de Compromissos Plurianuais existentes em 31-12-2019 (art. 15.º, n.º 1, a) - LCPA)

Nos termos da alínea a) do n.º 1 do artigo 15.º da LCPA, declaro que todos os compromissos plurianuais existentes em 31 de dezembro último se encontram devidamente registados, pelos seguintes montantes globais:

Ano	Montante
2020	88.226,50 €
2021 e seguintes	73.037,48 €

2 de abril de 2020

O Executivo

Pagamentos em atraso existentes a 31 de
dezembro (Art.º 15.º, Lei nº 8/2012 – LCPA)



UNIÃO DAS FREGUESIAS DE CUSTÓIAS, LEÇA DO BALIO E GUIFÕES

Declaração de Pagamentos em atraso existentes em 31-12-2019 (art. 15.º, n.º 1, b) - LCPA)

Nos termos da alínea b) do n.º 1 do artigo 15.º da LCPA, declaro que a União de Freguesias de Custóias, Leça do Balio e Guifões não tem à data de 31 de dezembro de 2019 quaisquer pagamentos em atraso a fornecedores e/ou Estado e outros entes públicos.

2 de abril de 2020

O Executivo
